

## ● アクセス



### お車でお越しの方へ

- 1) 伊勢自動車道 **久居インター** を降りて、7km 約10分
- 2) 国道165号線を名張方面に向かいます。
- 3) 農免道路を榊原温泉方面に向かい、「七栗記念病院」の看板を左折します。  
そこからは上の地図をご参照ください。

### 公共交通機関でお越しの方へ

- 1) 名古屋・伊勢方面から 近鉄名古屋線「久居駅」下車、バス榊原温泉口・榊原車庫前行(下村経由)に乗車。
  - 2) 「七栗記念病院前」下車、徒歩1分 または、「七栗記念病院口」下車、徒歩5分
  - 3) 大阪・京都方面から 近鉄大阪線「榊原温泉口駅」下車、タクシー乗車時間約15分、約3,000円
- ※ 「七栗記念病院前」のバス停については、停車しない時間帯があります。ご注意ください。  
※ バス乗車時間約20分、タクシー乗車時間約15分 久居駅から七栗記念病院前まで470円

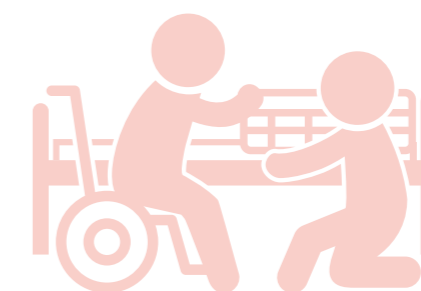


**藤田医科大学 七栗記念病院**  
FUJITA HEALTH UNIVERSITY NANAKURI MEMORIAL HOSPITAL

〒514-1295 三重県津市大鳥町424番地1  
TEL 059-252-1555 FAX 059-252-1383  
URL <http://www.fujita-hu.ac.jp/HOSPITAL4/>



## 回復期リハビリテーション病棟のご案内



**藤田医科大学 七栗記念病院**  
FUJITA HEALTH UNIVERSITY NANAKURI MEMORIAL HOSPITAL

# 回復期リハビリテーション病棟

“若い方”から“ご高齢の方”まで「患者さんの状態」、  
「患者さん／ご家族のライフスタイル」に合わせたリハビリテーションの提供

## chapter 1 幅広い年齢の方に提供するリハビリテーション

病状、治療経過に合わせたリハビリテーションの提供

対象疾患	提供するリハビリ計画	事例紹介
<ul style="list-style-type: none"> <li>■ 脳卒中などの脳血管疾患</li> <li>■ 脊髄損傷</li> <li>■ 整形外科手術後</li> <li>■ 神経筋疾患</li> <li>■ 廃用症候群 など</li> </ul> <small>※創傷処置、気管切開、点滴管理が必要などの場合もご相談ください</small>		<p><b>55歳：男性</b></p> <ul style="list-style-type: none"> <li>● 脳出血</li> <li>● 会社勤め</li> <li>● 仕事の復帰を希望</li> </ul> <p><b>88歳：女性</b></p> <ul style="list-style-type: none"> <li>● 脳梗塞</li> <li>● 主婦</li> <li>● 趣味の園芸は続けたい</li> </ul>

### 入院相談の流れ

●ご用意いただくもの  
 ご本人の健康保険証     紹介状  
 検査画像(コピー) ※入院相談時にご用意ください。

医療福祉相談室 ☎ **059-252-3089**

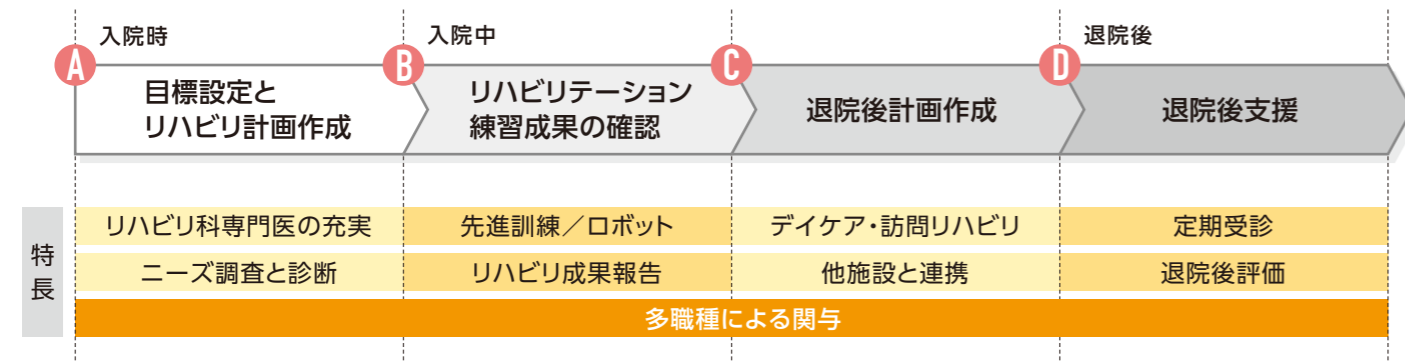
紹介状等の書類の準備 → 入院相談 → 入院日のお知らせ → 入院

<相談時間>  
 月曜日から金曜日 8:45~11:30  
 土曜日 8:45~11:00(日・祝休)

## chapter 2 七栗記念病院だからできる“入院から退院後まで手厚い支援”

県内最大数のリハビリ科専門医をはじめ、リハビリスタッフ、看護師、介護福祉士、医療ソーシャルワーカーなど、多職種が協同して地域や社会に戻るための手厚い支援を実施

- 入院時・・・ **A** 退院に向けた目標設定とリハビリ計画の作成
- 入院中・・・ **B** リハビリの知識・経験を有する看護師・介護福祉士・管理栄養士など、多職種による入院生活支援。練習成果を確認しながら、柔軟なリハビリを実施します
- 入院中・・・ **C** 当院のデイケア・訪問リハサービスの利用、もしくは他施設との連携による継続したサービスを提供
- 退院後・・・ **D** 定期的な受診による、退院後評価



## chapter 3 成果を追求するリハビリテーション

リハビリスタッフと先進技術を複合した練習により、リハビリテーションの成果向上を目指します

**リハビリテーションの内容**

- 筋力強化
- 日常生活の練習
- 体力強化
- 麻痺した手足の練習
- えん下練習
- 高次脳機能障害の評価・練習
- 自動車運転の評価

**安全懸架装置**

- 歩く練習中に転んでも支えてくれる装置
- 安全な状況で転倒を経験することで、安全な歩行の習得

**歩行練習 (Welwalk)**

- トヨタ自動車と共同開発
- 重度麻痺の方でも早期から歩行練習
- より早い歩行能力の改善に期待

**上肢ロボット**

- 麻痺した肩や肘の練習を支援するロボット
- 通常より多くの練習量を提供することで、肩や肘の動きを改善

**バランス練習 (BEAR)**

- トヨタ自動車と共同開発(三重県に一台)
- ゲームを楽しみながらバランス練習が行えるロボット