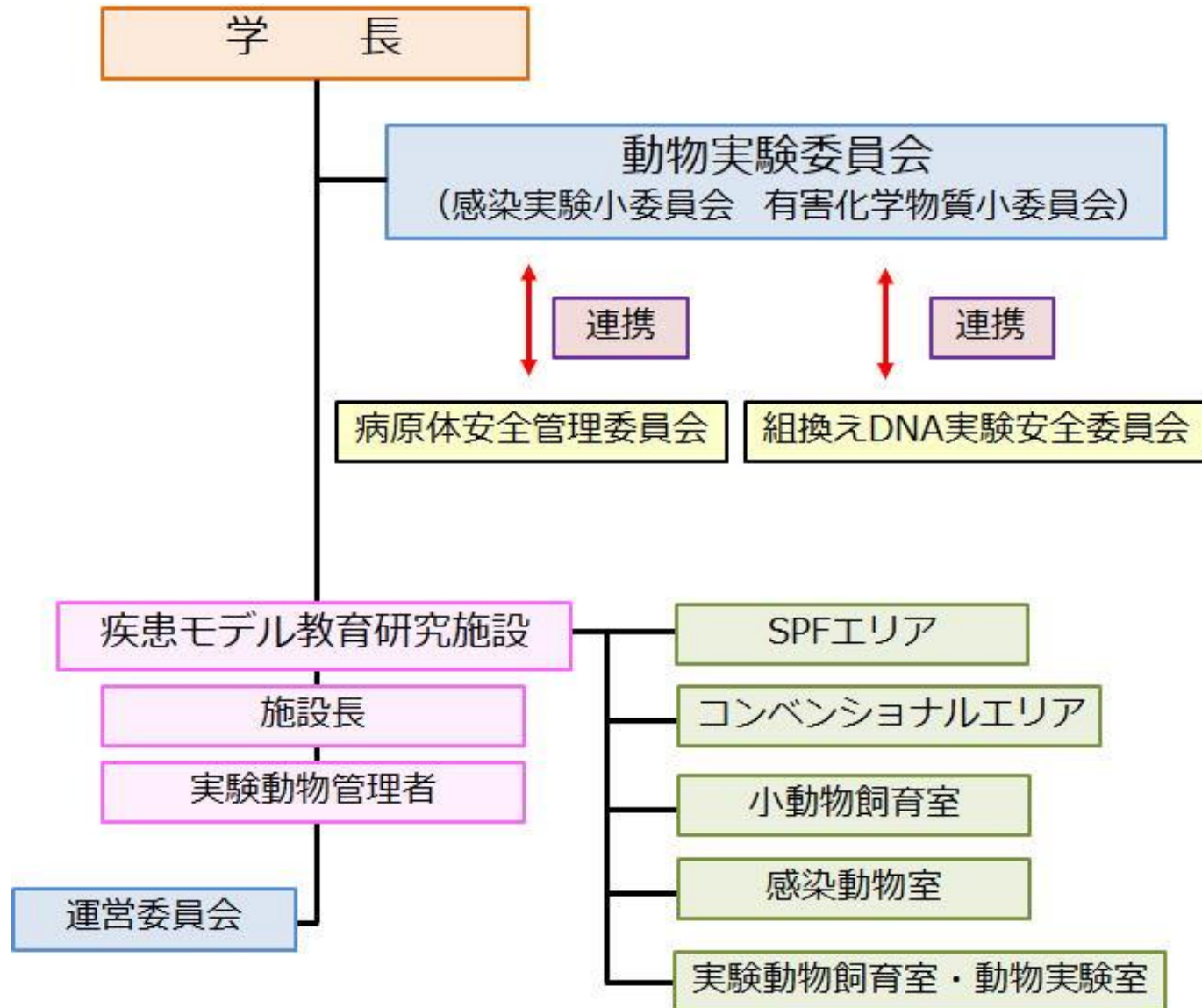


# 組織図1 動物実験に関わる本学の機構 (委員会のつながり)



## 組織図2 動物実験に関わる本学の機構

学 長

### 諮問機関

#### 動物実験委員会

動物実験計画書の審議、管理者から履行結果について報告を受け、必要に応じて動物実験教育研究施設等の実態を調査し、学長に報告、助言または具申（日本学術会議のガイドライン）

#### 動物実験研究施設

### 実験動物の管理を担当

疾患モデル教育研究施設（豊明）

施設長：

実験動物管理者：

（実験動物飼育室）

### 動物実験の教育を担当

疾患モデル教育研究施設教員

大学院・医学研究科

大学院・保健学研究科

#### 医療科学部

臨床検査学科

リハビリテーション学科

放射線学科

臨床工学科

新規利用教職員等 講習会（4時間）

運営委員会