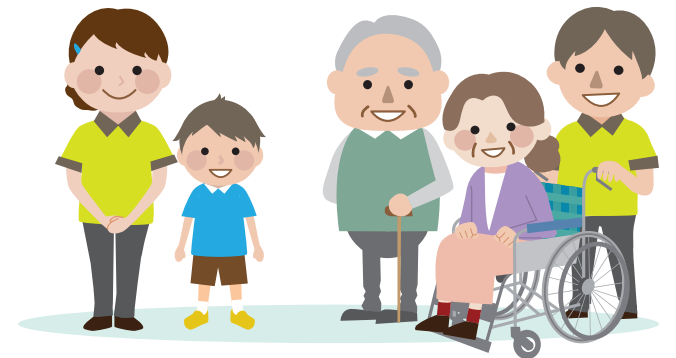
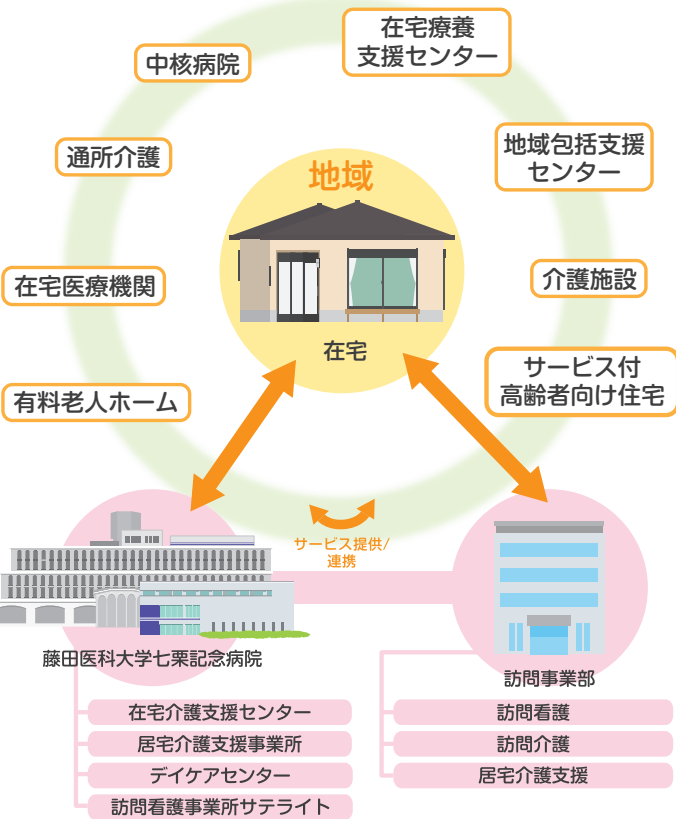


地域の中の七栗記念病院

七栗記念病院は地域の皆さんの自助力向上を支援し、住み慣れた家で暮らし続けられるよう保健、医療、福祉機関と連携し、地域全体で支えあえる街づくりに貢献することです。



インフォメーション



藤田医科大学訪問看護 ななくり

住所 事業所: 〒514-0027 三重県津市大門6-5 プライム津大門2階
サテライト: 〒514-1257 三重県津市大鳥町423 職員宿舎ななくり201号室


営業時間 月曜日～金曜日 8:45～17:00
土曜日 8:45～12:30

休業日 日・祝祭日、年末年始(12/29～1/3)

TEL:059-253-5152
FAX:059-253-5158

詳しい交通アクセスは、七栗記念病院ホームページからご覧ください。

七栗記念病院

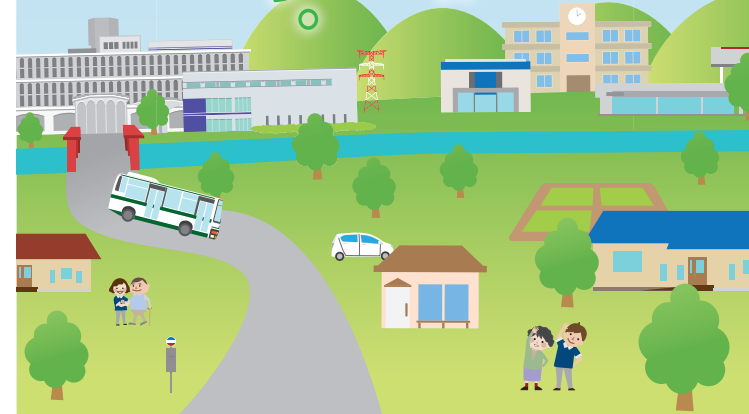


藤田医科大学 訪問看護 ななくり



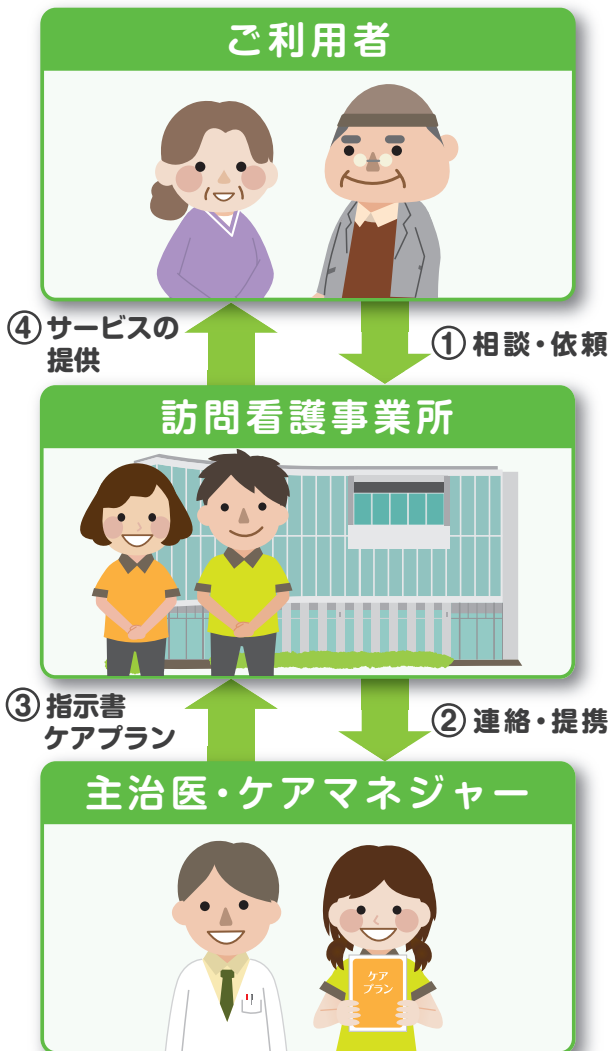
TEL:059-253-5152

「病气や障がいがあっても自宅で暮らしたい」
という声にお応えするために
自立生活に必要な
看護サービスを提供します。



訪問看護サービスを受けていただくまでの流れ

利用者さんが、住みなれたご家庭で快適に生活できるよう主治医の指示により、必要な看護サービスを提供するのが訪問看護事業所です。利用者さんの病気や障がいの程度に合わせた看護やリハビリ、お薬相談や栄養指導など、各専門スタッフが責任をもって行います。



TEL:059-253-5152

おもな支援内容

<p>訪問 リハビリ テーション</p> <p>日常生活活動練習</p>	<p>訪問看護</p> <p>健康管理</p>
<p>趣味活動への支援</p>	<p>機能の回復練習</p>
<p>医療機器の管理</p>	<p>床ずれ予防や創の処置等</p>
<p>呼吸リハビリテーション</p>	<p>摂食嚥下訓練・指導</p>
<p>住宅環境調整</p>	<p>認知症への支援</p>
<p>入浴・清拭・口腔ケア等</p>	<p>お薬の確認・指導</p>
<p>療養相談</p>	<p>介護者の支援等</p>

サービス提供地域

全域 津市

一部 松阪市(旧嬉野町)

ご訪問日とご訪問時間

月曜日～金曜日 8:45～17:00

土曜日 8:45～12:30

※日曜日、祝祭日、年末年始(12月29日～1月3日)は休業

- 必要に応じて24時間対応の看護サービスも行っています。
- 当事業所は、学校法人により運営され、教育・研究機関としての役割も担っております。事業所より学生等の見学・実習をさせていただくことをお願いする場合があります。

訪問看護事業所の特徴

併設する訪問介護事業所や居宅介護支援事業所、七栗記念病院と連携を図り、当院や大きな病院での臨床経験豊富なスタッフが在籍しています。

がんや認知症、難病等あらゆる疾病の利用者さんやご家族の方のご希望をお聴きしながら、看護師、理学療法士、作業療法士等が訪問して在宅療養の支援を行います。

七栗記念病院に入院されていない方、通院されていない方も利用できます。

法令を尊重し個人情報保護に努めています。安心してご相談ください。