

# 病院からのお知らせ

## 外来医師担当表

診療受付時間 平日 午前 8:45~11:30 午後1:00~3:00  
土曜日 午前 8:45~11:00

	月	火	水	木	金	土
1) 内科	中野准教授	中野准教授	中野准教授	2) 休診	中野准教授	3) 中野准教授
緩和ケア・外科	4) 交代制	5) 交代制	都築医師	伊藤教授	村井准教授	6) 交代制 入院相談のみ予約制
リハビリテーション科	岡崎医師	水野講師	平野教授	角田講師	木曾医師	7) 交代制
歯科	金森講師	金森講師	金森講師	金森講師	椎名医師	金森講師
セカンド オピニオン 外来			平野教授 リハビリテーション (リハビリ一般外来含む) ※予約制			

- 1) 内科 一般診療は午前中でのみ対応です。
- 2) 内科 火曜日は終日休診です。
- 3) 内科 土曜日は不定期で休診となる場合があります。
- 4) 緩和ケア・外科 月曜日は伊藤教授・都築医師が交代で診察します。
- 5) 緩和ケア・外科 火曜日は臼井教授・村井准教授が交代で診察します。
- 6) 緩和ケア・外科 土曜日は緩和ケア・外科医師が交代で診察します。
- 7) リハビリテーション科 土曜日は赤塚助教・福島助教・佐藤助教・尾崎助手・安次嶺助手が交代で診察します。

2024年4月1日現在

## 七栗どこでもまちかど保健室

■お問い合わせはこちら■  
七栗記念病院 総務課：伊藤 (059-252-1555)

どこでもまちかど保健室では皆さんが毎日を元気で健康に過ごすためのサポートをしていきます！

- ①当院スタッフが皆さんの住み慣れた地域に出向き、ご要望いただいたテーマで講演を実施します。
- ②ご来場の皆さんの健康チェックや健康相談をお受け致します。
- ③医師や薬剤師など専門スタッフが皆さんのお悩みに直接お答えします。



- 公共交通機関**  
●名古屋・伊勢方面から  
近鉄名古屋線 久居駅下車、バス榊原温泉口・榊原車庫前行(下村経由)に乗車。「七栗記念病院前」下車、徒歩1分 または「七栗記念病院口」下車、徒歩5分  
※「七栗記念病院前」のバス停については、停車しない時間帯があります。ご注意ください。  
※バス乗車時間約20分、タクシー乗車時間約15分
- 大阪・京都方面から  
近鉄大阪線榊原温泉口駅下車、タクシー乗車時間約15分
- 乗用車**  
●伊勢自動車道  
久居インターチェンジより7km約10分



**藤田医科大学 七栗記念病院**  
FUJITA HEALTH UNIVERSITY NANAKURI MEMORIAL HOSPITAL

編集 藤田医科大学七栗記念病院広報委員会  
発行人 大高 洋平  
〒514-1295 三重県津市大鳥町 424 番地 1  
電話 059-252-1555(代表)  
F A X 059-252-1383  
https://nanakuri.fujita-hu.ac.jp

患者さんと医療をつなぐ

広報誌



Pick up

これからの七栗記念病院

## 病院長新任の挨拶

七栗記念病院 病院長 大高 洋平

2024年2月より、病院長を拝命いたしました大高洋平です。

七栗記念病院は、1987年の開設時から一貫して、リハビリテーション、緩和ケア、栄養サポートなど、特色ある医療を大学附属の病院として高い水準で実践して参りました。今後も、質が高く安心できる医療を提供し、地域に不可欠な医療施設として信頼され続けるよう、職員一同、努力を続けて参りたいと存じます。

今後ともどうぞよろしくお願い申し上げます。



# これからの七栗記念病院

七栗記念病院の新体制、新しい取り組みについてご紹介します！

## 新たに七栗記念病院を支えてくれる職員

### 副院長 ひらの さとし 平野 哲

リハビリ科医として修行を始めた七栗記念病院に13年ぶりにパワーアップして戻ってきました。副院長の責任を担う立場となり、七栗の医療の質向上、患者さんの満足度向上、そして職員のみなさんのやりがいの向上に尽力したいと思います。同時に、後進の指導や最先端医療の研究にも積極的に取り組み、七栗記念病院、藤田学園、そして地域の発展にも貢献していきます。

どうぞよろしくお願い致します。



### 事務部長 くわはら ひろし 桑原 浩

2月21日付で七栗記念病院に着任いたしました桑原浩と申します。私は、大学入学時に新入生ガイダンスキャンプで訪れたのが、初めての七栗の地でした。当院は、大学付属の病院として日本で初の緩和病棟を有する病院として開院し、その後は緩和医療に加えてリハビリテーションを中心とした病院に発展してまいりました。故藤田啓介総長が地域への貢献を念頭に開設された当院をさらに発展させられるよう、努力してまいります。皆様のご指導よろしくお願いいたします。



## 訪問栄養食事指導

当院は回復期リハビリテーション・緩和ケア・栄養サポートに特化した病院です。嚥下機能障害をもつ患者さんも多く、食事や栄養管理でのサポートを行ってきました。それらの経験を活かし、利用者さま、ご家族さまの思いに寄り添いながら、在宅支援を行わせて頂きます。

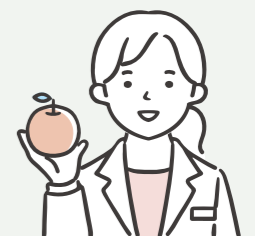


### 【対象者】

- ・介護保険または医療保険を利用されている方
- ・お一人での通院が困難な方
- ・治療のための特別な食事管理が必要な方
- ・特別な食事形態（とろみなど）が必要な方

### 【支援内容】

- ① **食事摂取量・栄養状態のチェック**  
低栄養、肥満、生活習慣病の予防など、ご家庭での生活を支援します
- ② **治療のための食事療法が必要な方へのアドバイス**  
食事療法が負担なく継続できるよう、配慮すべき食品や調理方法を検討します
- ③ **食事が減ってきた方・痩せてきた方へのアドバイス**  
適切な食事量や、少量で栄養量upする方法をご提案します
- ④ **噛みにくい・飲み込みにくい方へのアドバイス**  
噛む力、飲み込む力に応じた食事の作り方や工夫、メニューを紹介します



### 【サービス提供地域】

津市：旧津市、久居、一志、白山、美里、安濃、香良洲 松阪市：嬉野、三雲

**食事や栄養に関することはお気軽にご相談ください**

お問い合わせ  
お申込みは

藤田医科大学 七栗記念病院 食養課  
TEL: 059-252-3055 [月～金曜日 9～17時] ※祝日を除く