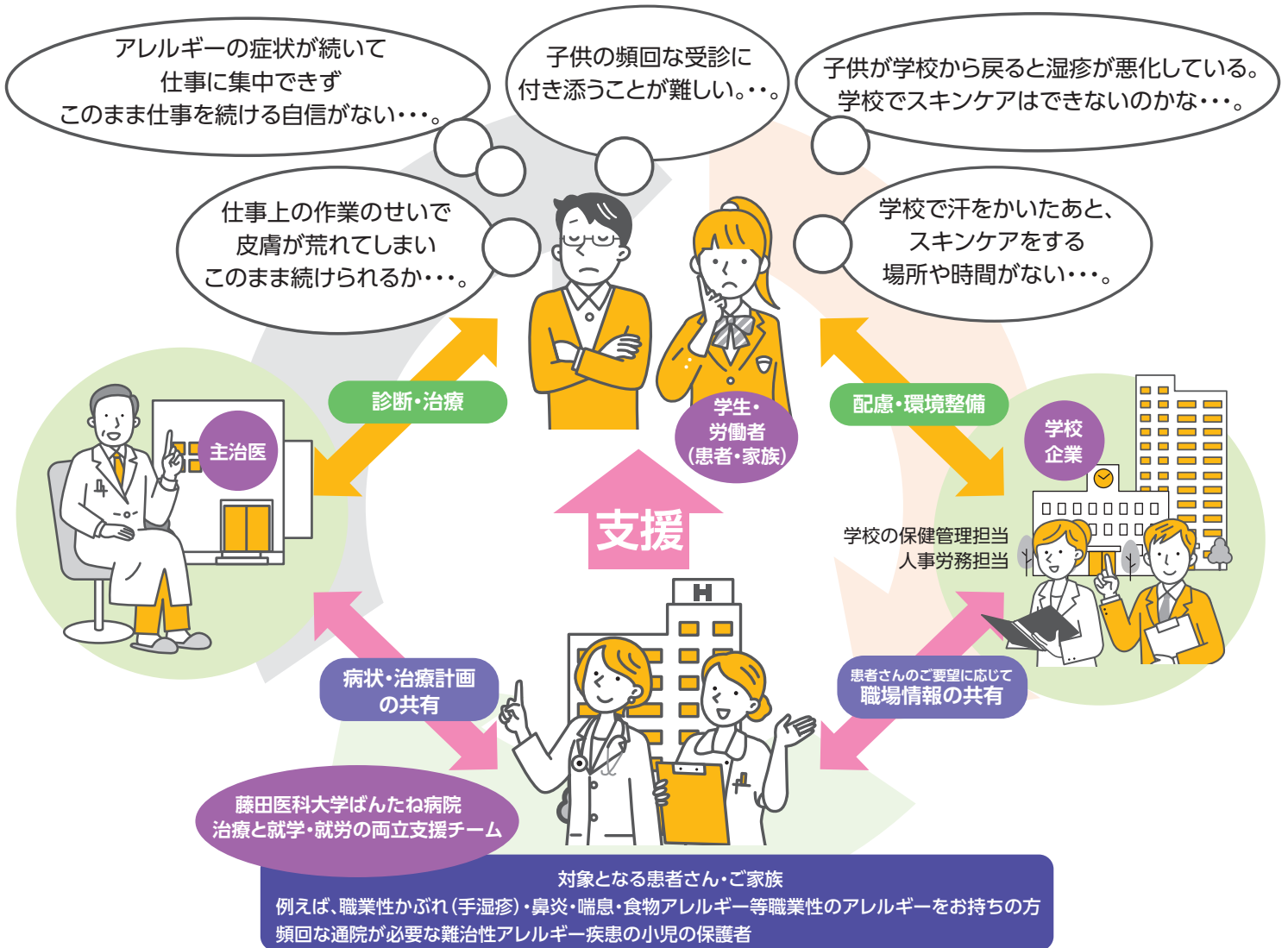


アレルギー疾患の治療と 就学・就労の両立をサポートします

藤田医科大学ばんだね病院では、アレルギー疾患患者さんが適切な治療を受けながら仕事を続けるための支援システムを2023年7月より開始しました。

疾患が原因で就学・就労に支障がでて悩まされていませんか？ そういった方たちが学校や職場で適切な措置を受けられるよう、専門医と両立支援コーディネーターがチームとなって個々の症状や状況に適した治療・生活・勤務状況などを考慮した就学・就労環境を提案し、患者さんの治療と仕事の両立をサポートしていきます。



治療と就学・就労の両立にお悩みの方は、
ばんだね病院の各診療科を受診した際にご相談ください

受診方法は当センターHPより
お願いいたします。

当センターHP



ばんだね病院HP
外来医師担当表



藤田医科大学 総合アレルギーセンター
FUJITA HEALTH UNIVERSITY GENERAL ALLERGY CENTER