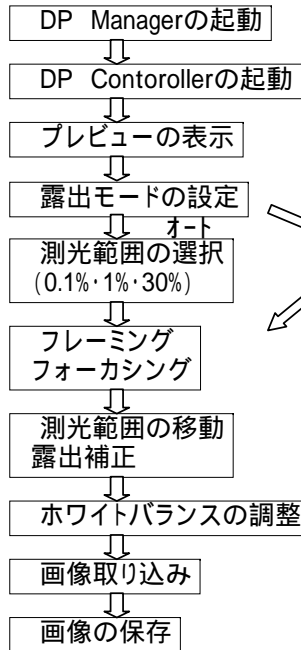
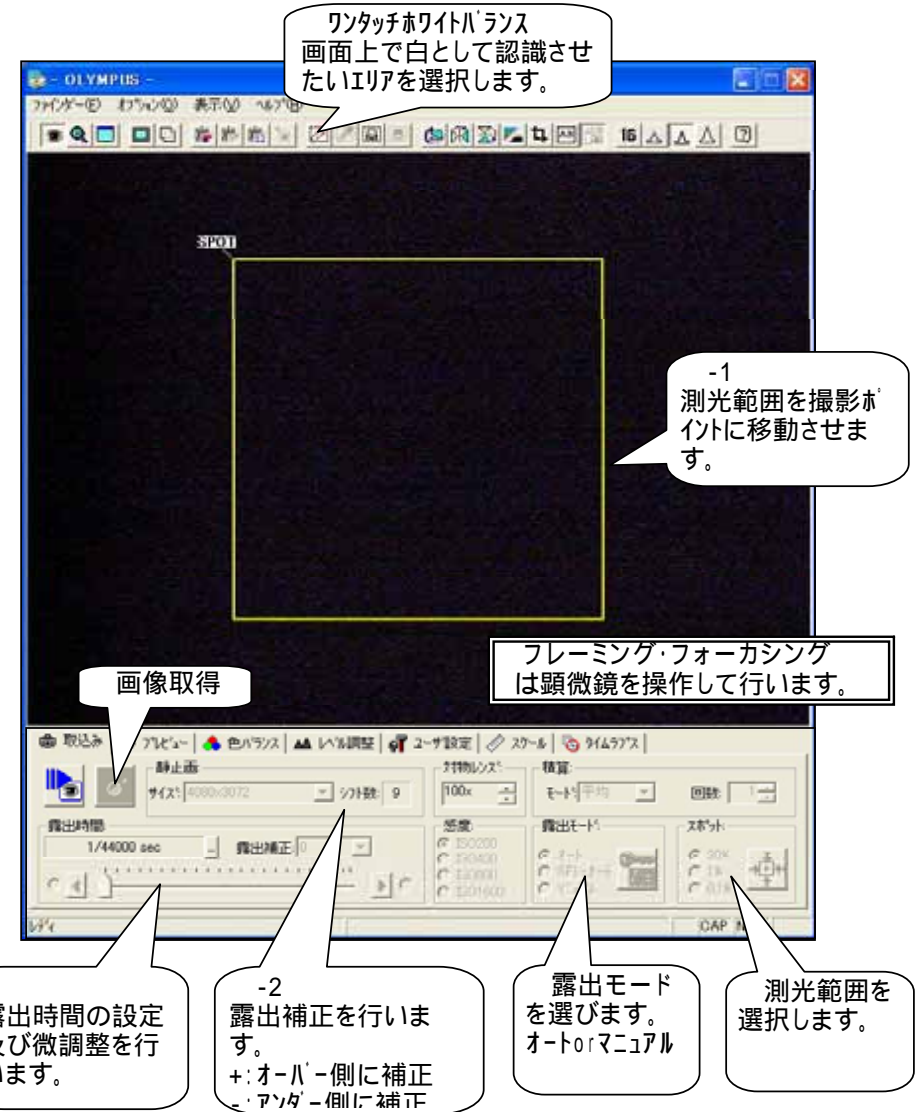


# DP70簡易取扱説明書

## 【明視野撮影】



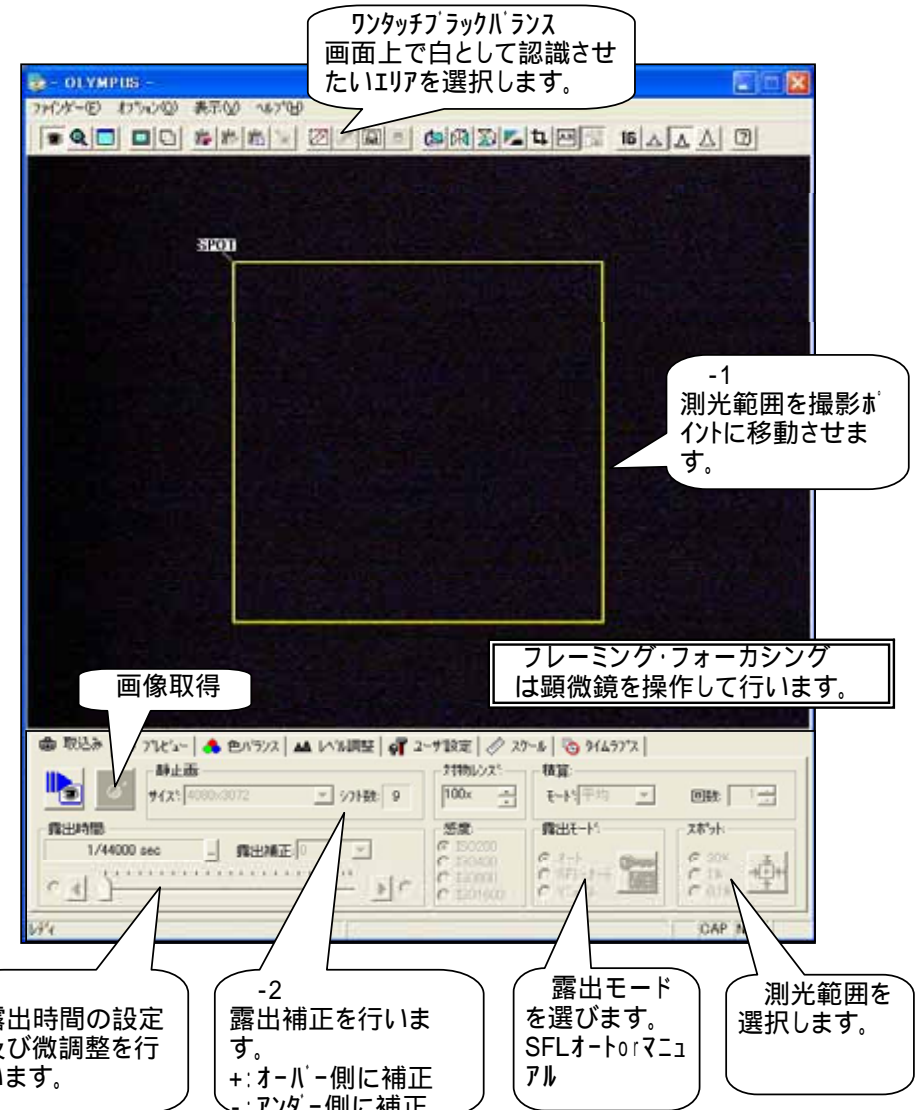
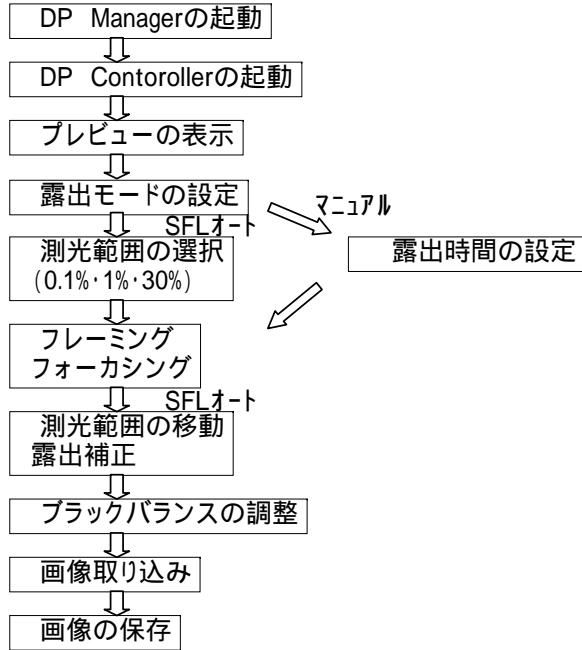
マニュアル  
露出時間の設定



DP Manager上に取得画面が表示されるので、「ファイル」「名前をつけて保存」にて保存します。

# DP70簡易取扱説明書

## 【蛍光撮影】



DP Manager上に取得画面が表示されるので、「ファイル」「名前をつけて保存」にて保存します。

# DP70簡易取扱説明書

## 【DP Contoroller 付属機能】

スケールの表示ができます。

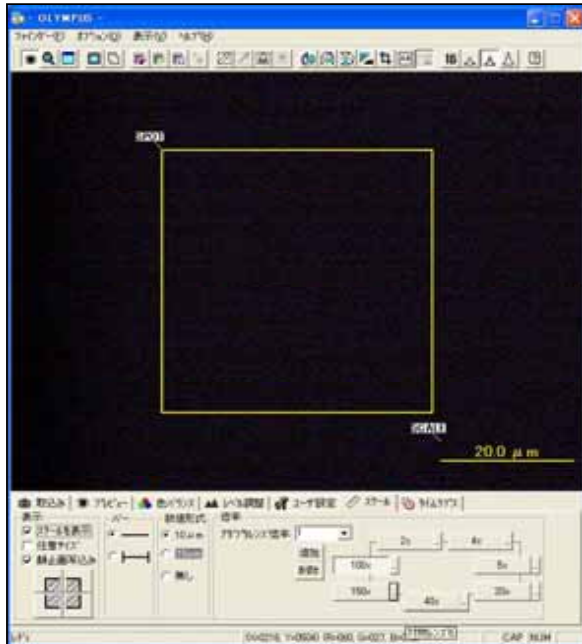
「スケール」のタグをクリックします。



スケール表示・非表示等  
必要事項をチェックします。

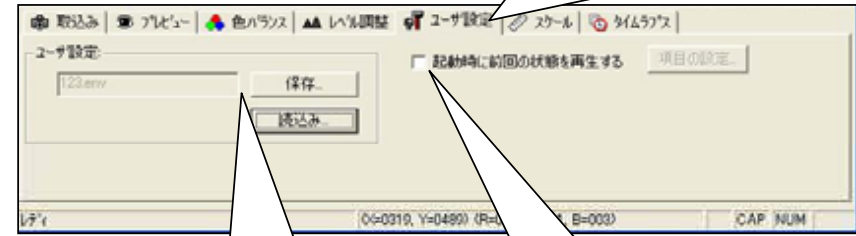
使用している対物レン  
ズ・アダプタを選択します。

画面を右クリックすると表示色変更設定メニューが表示されます。



撮影条件を保存できます。

「ユーザ設定」のタグをクリックします。



任意の名称をつけて  
撮影条件を保存しま  
す。

前回値の保存の際に  
チェックします。

一定間隔撮影(タイムラプス撮影)ができます。

「タイムラプス」のタグをクリックしま  
す。



チェックを入れ  
ます。

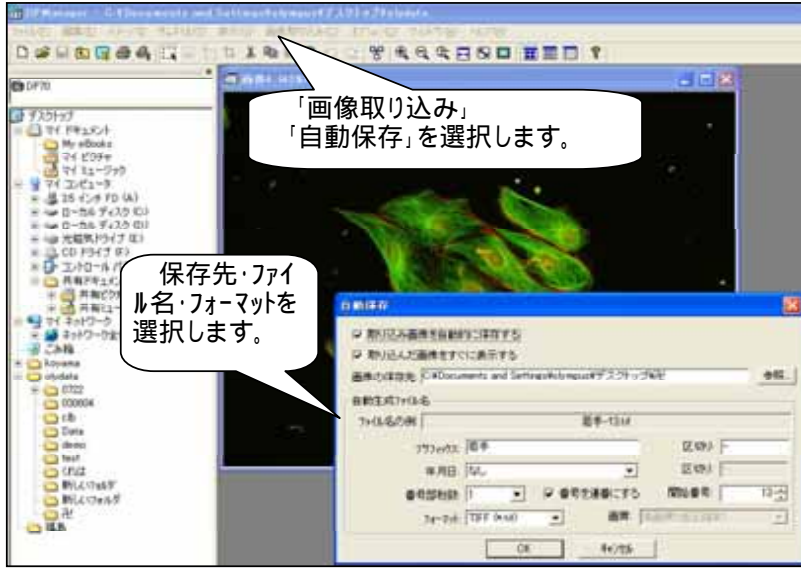
開始時間・間隔・枚数を  
設定します。

取得後、複数枚数  
の撮影画面を連続表  
示できるように保存し  
たい場合にチェックを入  
れます。

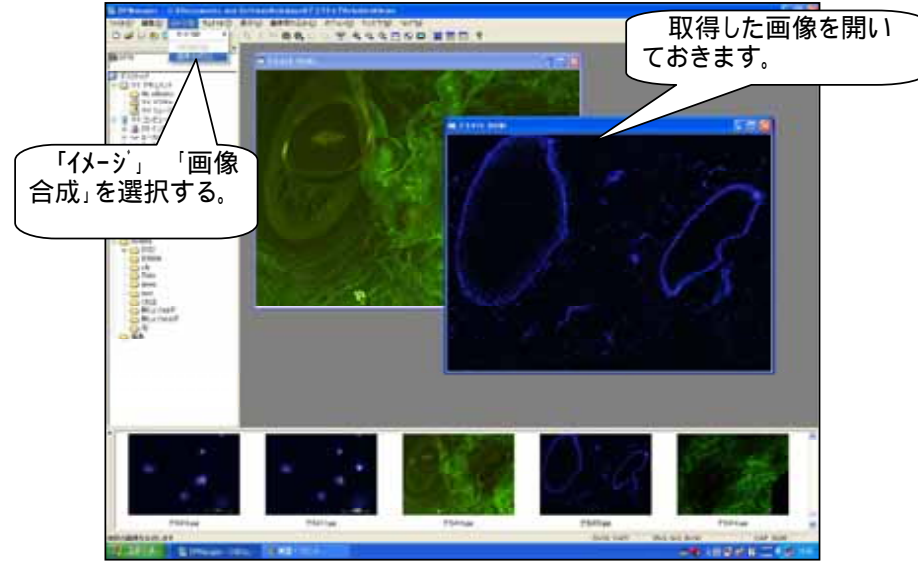
# DP70簡易取扱説明書

## 【DP Manager 付属機能】

取込んだ画像を自動的に指定したフォルダに任意の名称で保存できる機能です。

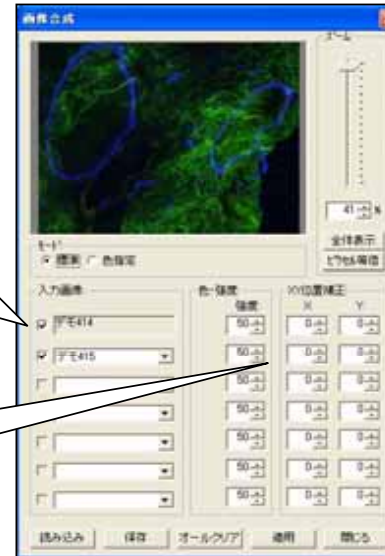


多重染色した蛍光画像の重ね合わせが可能です。



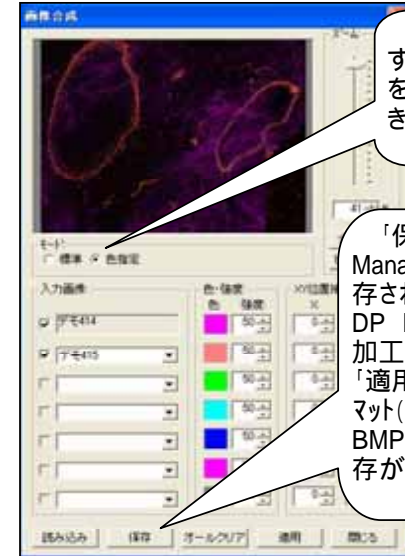
重ね合わせる画像を選択します。

色補正・強度補正・位置補正をします。



色指定をチェックすると擬似カラーをつけることができます。

「保存」はDP Managerの形式で保存されます。DP Manager上での加工が可能です。「適用」は任意のフォーマット(TIFF・JPEG・BMP・PICT)での保存が可能です。



オリンパス顕微鏡デジタルカメラ DP70  
簡易取扱説明書

**ズームモード**  
中心部を拡大 ビント調整時に使用

**プレビューモード**  
プレビュー速度:早い  
プレビュー画質:粗い

**フルモード**  
プレビュー速度:遅い  
プレビュー画質:精細

**プレビュー開始ボタン**

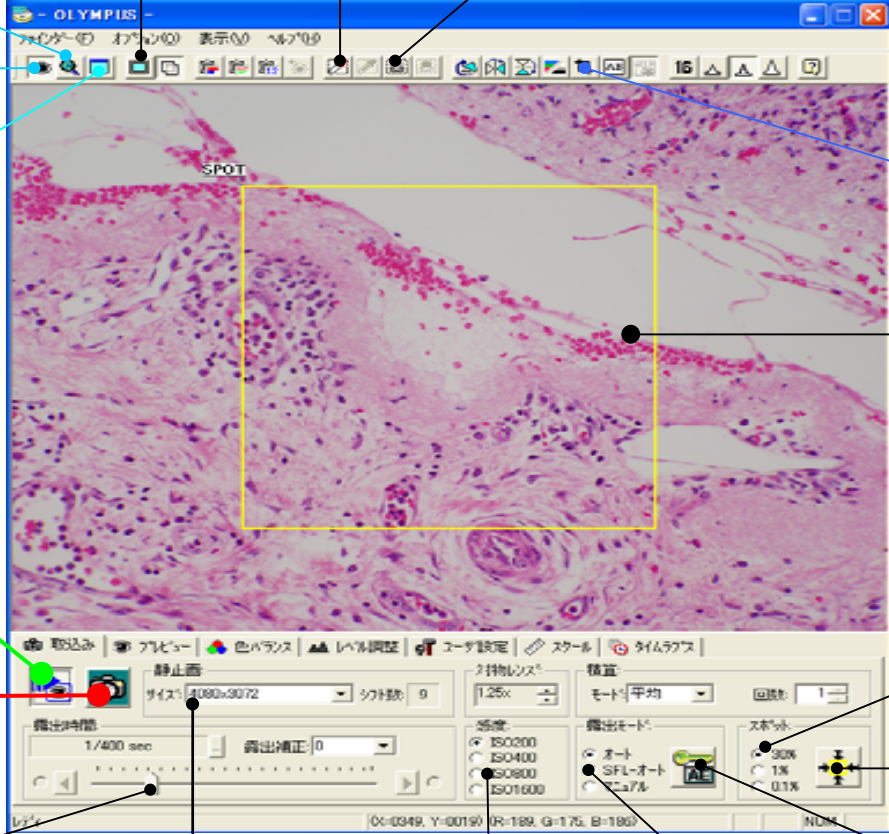
**画像取込みボタン**

**マニュアル露出時 操作バー**  
シャッター速度を任意で選択

全画面表示モード

ホワイトバランス:任意エリア指定

ホワイトバランス:全画面指定



**切り取りツール**  
必要な範囲だけ画像取得可能

**測光(スポット)エリア**  
ドラッグして移動させることも可能

**測光範囲の選択**  
通常撮影時:30%(平均測光)  
蛍光撮影時:1%or0.1%(スポット測光)

**測光エリア センタリングボタン**

**オート撮影時の露出固定ボタン(AEロック)**

**取込み画像解像度を選択**

**感度設定**  
数値が上がるほど感度が上がる 通常:ISO200

**露出モード選択** オート:通常撮影時/SFLオート:蛍光撮影時/マニュアル:手動露出