

2019年度 医療科学部・保健衛生学部 IR 報告書

— 2018年度全学生を対象とした
GPA、成績分布状況及び進級率の分析 —



藤田医科大学 | IR推進センター
医療科学部・保健衛生学部 | IR分室

2019年 9月 27日

藤田医科大学 IR 推進センター
医療科学部・保健衛生学部 IR 分室

2019 年度 医療科学部・保健衛生学部 IR 報告書

2018 年度全学生を対象とした GPA、成績分布状況及び進級率の分析

1. GPA、成績分布状況及び進級率の分析の概要
2. 2018 年度全学生を対象とした分析結果

2019年度 医療科学部・保健衛生学部 IR 報告書
「2018年度全学生を対象とした GPA、成績分布状況及び進級率の分析」について

本学の教育目標を達成するため、教育及び学生支援に関する諸データの統合分析と情報提供等を行い、本学の教育活動の充実発展に寄与することを目的として、藤田医科大学 I R (Institutional Research) 推進センターが設置されています。今回、下部組織の医療科学部・保健衛生学部 I R 分室では、医療科学部・保健衛生学部のアセスメント・ポリシー（学修成果の評価の方針）に基づき、教育課程レベルの評価指標として定められている GPA、成績分布状況及び進級率を用いて、2018 年度に医療科学部に在籍した全学生を対象とした分析を実施しましたので、その結果について報告いたします。

2019 年 9 月 27 日

2019 年度 藤田医科大学 I R 推進センター 医療科学部・保健衛生学部 I R 分室
鈴木康司、日比谷 信、寺本篤司、武藤晃一、山田晃司、世古留美、大塚 圭、
近藤宏美

1. GPA、成績分布状況及び進級率の分析の概要

2018 年度に医療科学部に在籍した全学生を対象として、医療科学部・保健衛生学部のアセスメント・ポリシー（学修成果の評価の方針）に基づき、教育課程レベルの評価指標として定められている GPA（ジー・ピー・エー）、成績分布状況及び進級率を用いた分析を実施する。

GPA は Grade Point Average（グレード・ポイント・アベレージ）の略称であり、成績評点（100 点満点）を GP（グレード・ポイント）で置き換え、単位数を掛けたものの総和を総履修登録単位数で割った値である。数値が高いほど良い成績を得ている学生と評価できる。

医療科学部・保健衛生学部における成績の評語、GP と授業科目の成績評点との関係を表 1-1 に示す。

表 1-1. 成績の評語および GP の定義

評語	GP (評価点)	100 点満点での評点範囲	評価基準
S	4	100 ～ 90 点	到達目標を達成し、極めて優秀な成績をおさめている
A	3	89 ～ 80 点	到達目標を達成し、優秀な成績をおさめている
B	2	79 ～ 70 点	到達目標を達成している
C	1	69 ～ 60 点	到達目標を最低限達成している
D	0	60 点未満	到達目標を達成していない
F	0	無資格科目	科目授業時間数の 3 分の 1 以上を欠席した科目
N	—	認定科目	他大学等で修得した単位を本学において修得したものとみなすと判断された科目

GPA は、

$$\text{GPA} = \frac{(\text{Sの修得単位数} \times 4) + (\text{Aの修得単位数} \times 3) + (\text{Bの修得単位数} \times 2) + (\text{Cの修得単位数} \times 1) + (\text{D, Fの単位数} \times 0)}{\text{総履修登録単位数}^*}$$

*D, F の単位数も含む

上式の通り計算する。なお、GPA には医療科学部・保健衛生学部の学則に定めている自由科目（卒業要件に含まれない科目）、認定科目（他大学で修得した科目で本学においても修得したものと判断された科目）の成績は含めない。

GPA の分析方法として、2018 年度に医療科学部に在籍した全学生について、当該年度に履修した全科目の GP から GPA を算出し、その平均値を求めたものを「GPA 平均値」として示す。同様に、学科ごと、学年ごとの所属学生の GPA 平均値を求める。

成績分布状況の分析方法として、学部、学科、学年ごとに当該年度の全履修科目の成績評価結果を GP で集計し、その割合を求めたものを「GP 分布」として示す。

進級率は、学部、学科、学年ごとに 2018 年 4 月 1 日現在の学生数（1 学年は入学式後の学生数）に対する、2019 年 3 月 31 日現在における進級者数（4 学年は卒業生数）より算出する。同様に留年率・休学率・退学率・除籍率を算出する。

2. 2018 年度全学生を対象とした分析結果

2018 年度に医療科学部に在籍の学生を対象とした分析の結果を以下に示す。

2-1) 医療科学部全体

2018 年度に医療科学部に在籍した全学生の GPA 平均を表 2-1、GP 分布を図 2-1 に示す。学年ごとの GPA 平均を表 2-2、GP 分布を図 2-2 に示す。

表 2-1. 2018 年度・医療科学部
全学生の GPA 平均

対象	GPA 平均値
全学生	2.70

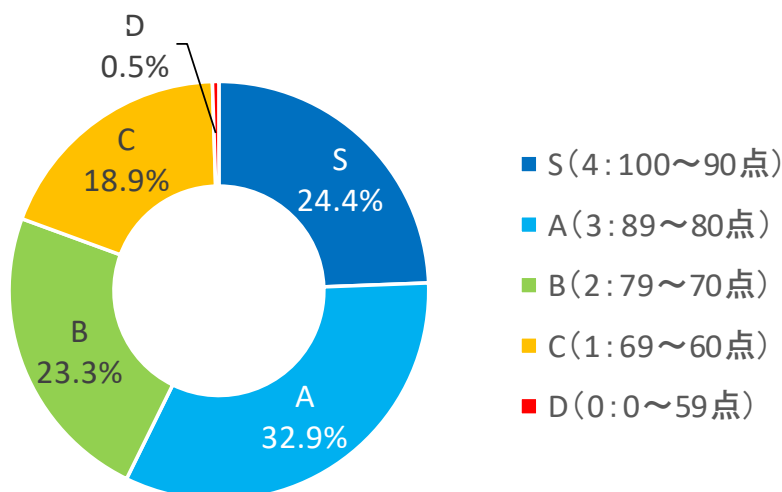


図 2-2. 2018 年度・医療科学部全学生の GP 分布

表 2-2. 2018 年度・医療科学部全学生の学年毎の GPA 平均

対象	GPA 平均値
1年	2.43
2年	2.64
3年	2.84
4年	2.93

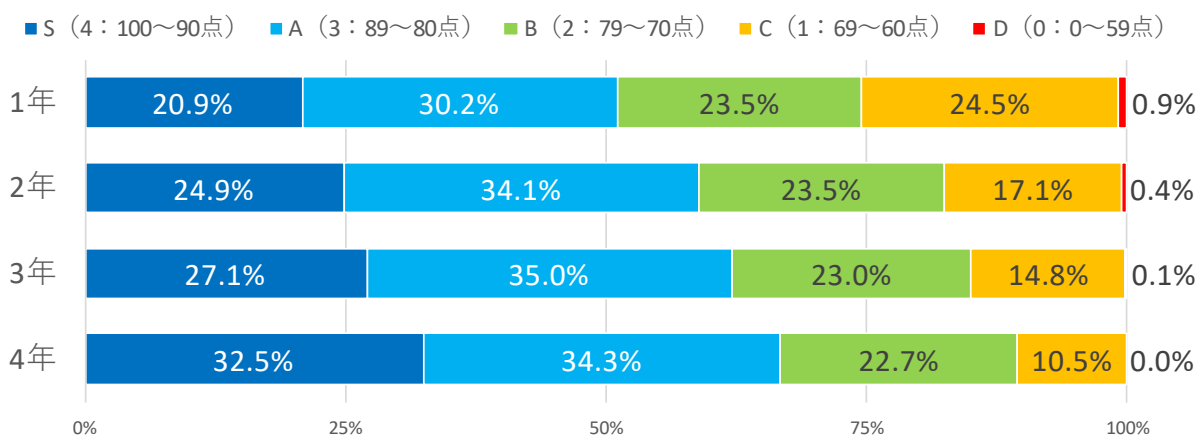


図 2-2. 2018 年度・医療科学部全学生の学年毎の GP 分布

2018年度における医療科学部全学生の学年毎の進級率・留年率・休学率・退学率・除籍率を表2-3に示す。

表2-3. 2018年度・医療科学部全学生の学年毎の進級・留年・休学・退学・除籍率

	全学年	1学年	2学年	3学年	4学年
学生数	2069	555	543	504	467
進級者数(人)	2000	524	519	491	466
進級率(%)	96.7%	94.4%	95.6%	97.4%	99.8%
留年者数(人)	30	9	17	3	1
留年率(%)	1.45%	1.62%	3.13%	0.60%	0.21%
休学者数(人)	8	2	0	6	0
休学率(%)	0.39%	0.36%	0%	1.19%	0%
退学者数(人)	29	18	7	4	0
退学率(%)	1.40%	3.24%	1.29%	0.79%	0%
除籍者数(人)	2	2	0	0	0
除籍率(%)	0.10%	0.36%	0%	0%	0%

2-2) 臨床検査学科

2018 年度に医療科学部・臨床検査学科に在籍した学生の GPA 平均を表 2-4、GP 分布を図 2-3 に示す。学年ごとの GPA 平均を表 2-5、GP 分布を図 2-4 に示す。

表 2-4. 臨床検査学科
全学生の GPA 平均

対象	GPA 平均値
全学生	2.70

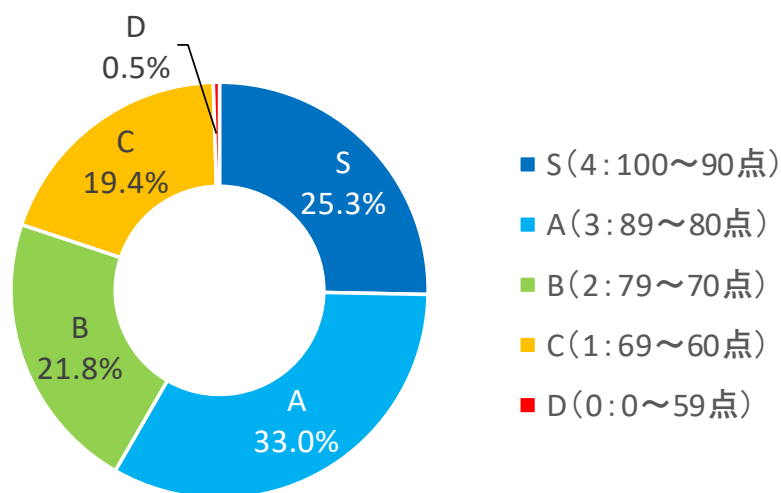


図 2-3. 臨床検査学科 全学生の GP 分布

表 2-5. 臨床検査学科 全学生の学年毎の GPA 平均

対象	GPA 平均値
1年	2.47
2年	2.58
3年	2.96
4年	2.90

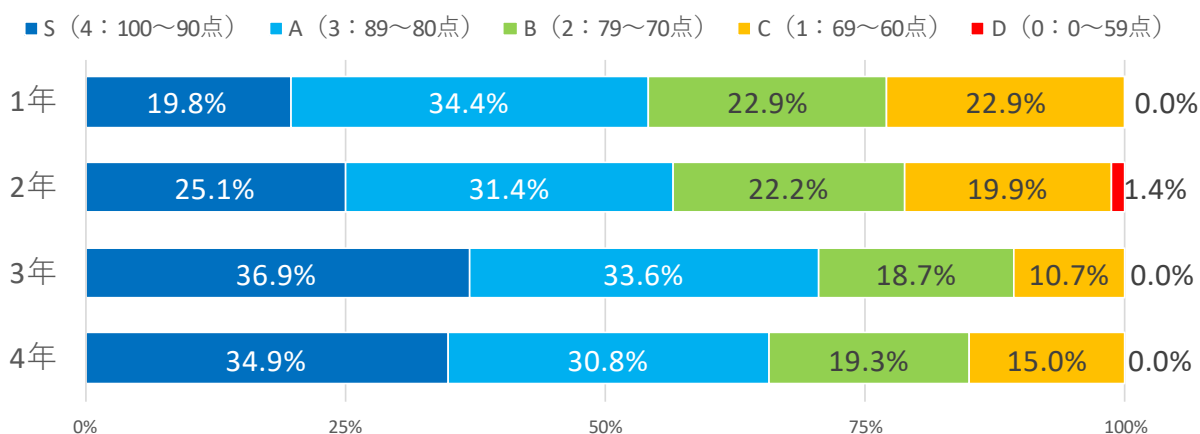


図 2-4. 臨床検査学科 全学生の学年毎の GP 分布

2018 年度における臨床検査学科の学年毎の進級率・留年率・休学率・退学率・除籍率を表 2-6 に示す。

表 2-6. 2018 年度・臨床検査学科学生の学年毎の進級・留年・休学・退学・除籍率

	全学年	1学年	2学年	3学年	4学年
学生数	506	148	139	115	104
進級者数(人)	490	147	126	113	104
進級率(%)	96.8%	99.3%	90.6%	98.3%	100%
留年者数(人)	8	0	8	0	0
留年率(%)	1.58%	0%	5.76%	0%	0%
休学者数(人)	1	0	0	1	0
休学率(%)	0.20%	0%	0%	0.87%	0%
退学者数(人)	7	1	5	1	0
退学率(%)	1.38%	0.68%	3.60%	0.87%	0%
除籍者数(人)	0	0	0	0	0
除籍率(%)	0%	0%	0%	0%	0%

2-2) 看護学科

2018 年度に医療科学部・看護学科に在籍した学生の GPA 平均を表 2-7、GP 分布を図 2-5 に示す。学年ごとの GPA 平均を表 2-8、GP 分布を図 2-6 に示す。

表 2-7. 看護学科
全学生の GPA 平均

対象	GPA 平均値
全学生	2.67

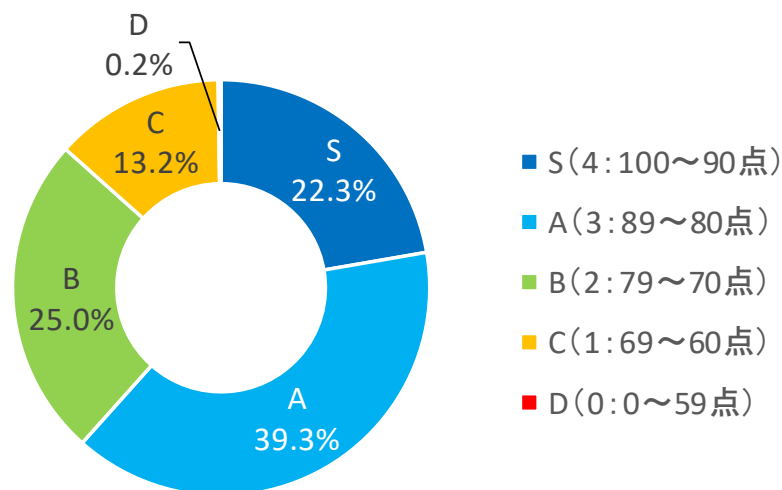


図 2-5. 看護学科 全学生の GP 分布

表 2-8. 看護学科 全学生の学年毎の GPA 平均

対象	GPA 平均値
1年	2.58
2年	2.69
3年	2.56
4年	2.88

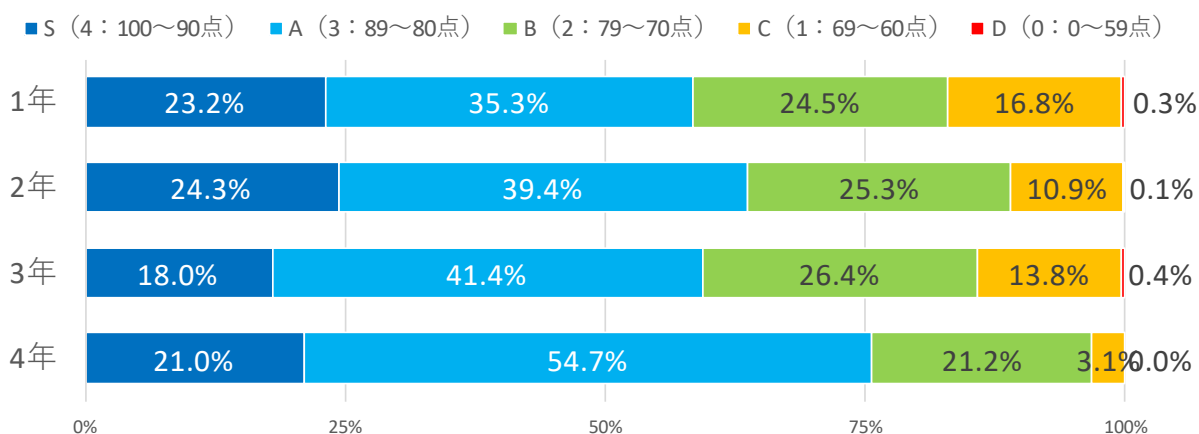


図 2-6. 看護学科 全学生の学年毎の GP 分布

2018年度における看護学科の学年毎の進級率・留年率・休学率・退学率・除籍率を表2-9に示す。

表2-9. 2018年度・看護学科学生の学年毎の進級・留年・休学・退学・除籍率

	全学年	1学年	2学年	3学年	4学年
学生数	515	136	141	135	103
進級者数(人)	503	130	139	131	103
進級率(%)	97.7%	95.6%	98.6%	97.0%	100%
留年者数(人)	4	2	1	1	0
留年率(%)	0.78%	1.47%	0.71%	0.74%	0%
休学者数(人)	4	1	0	3	0
休学率(%)	0.78%	0.74%	0%	2.22%	0%
退学者数(人)	4	3	1	0	0
退学率(%)	0.78%	2.21%	0.71%	0%	0%
除籍者数(人)	0	0	0	0	0
除籍率(%)	0%	0%	0%	0%	0%

2-3) 放射線学科

2018年度に医療科学部・放射線学科に在籍した学生のGPA平均を表2-10、GP分布を図2-7に示す。学年ごとのGPA平均を表2-11、GP分布を図2-8に示す。

表2-10. 放射線学科
全学生のGPA平均

対象	GPA平均値
全学生	2.65

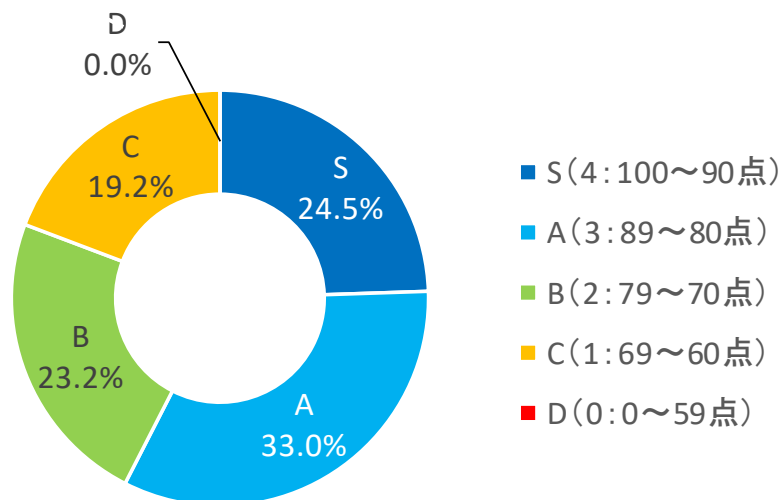


図2-7. 放射線学科 全学生のGP分布

表2-11. 放射線学科 全学生の学年毎のGPA平均

対象	GPA平均値
1年	2.67
2年	2.47
3年	2.75
4年	2.70

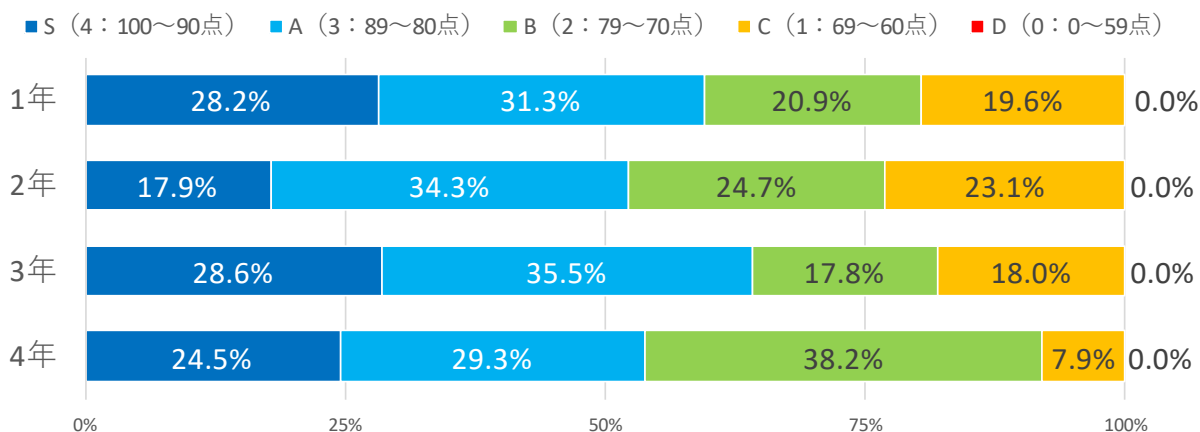


図2-8. 放射線学科 全学生の学年毎のGP分布

2018 年度における放射線学科の学年毎の進級率・留年率・休学率・退学率・除籍率を表 2-12 に示す。

表 2-12. 2018 年度・放射線学科学生の学年毎の進級・留年・休学・退学・除籍率

	全学年	1学年	2学年	3学年	4学年
学生数	246	63	64	67	52
進級者数(人)	231	59	59	62	51
進級率(%)	93.9%	93.7%	92.2%	92.5%	98.1%
留年者数(人)	10	2	5	2	1
留年率(%)	4.07%	3.17%	7.81%	2.99%	1.92%
休学者数(人)	0	0	0	0	0
休学率(%)	0%	0%	0%	0%	0%
退学者数(人)	5	2	0	3	0
退学率(%)	2.03%	3.17%	0%	4.48%	0%
除籍者数(人)	0	0	0	0	0
除籍率(%)	0%	0%	0%	0%	0%

2-4) リハビリテーション学科

2-4-1) 理学療法専攻

2018年度に医療科学部・リハビリテーション学科理学療法専攻に在籍した学生のGPA平均を表2-13、GP分布を図2-9に示す。学年ごとのGPA平均を表2-14、GP分布を図2-10に示す。

表2-13. リハビリテーション学科
理学療法専攻 全学生のGPA平均

対象	GPA平均値
全学生	2.79

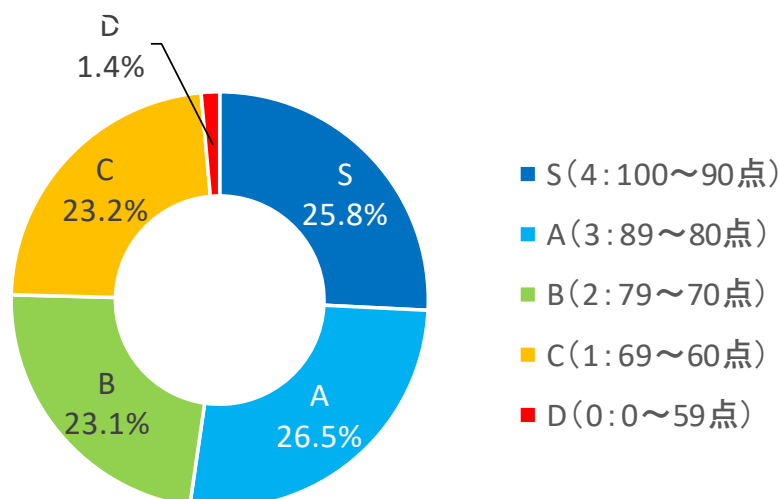


図2-9. リハビリテーション学科理学療法専攻
全学生のGP分布

表2-14. リハビリテーション学科理学療法専攻 全学生の学年毎のGPA平均

対象	GPA平均値
1年	1.91
2年	2.83
3年	3.37
4年	3.17

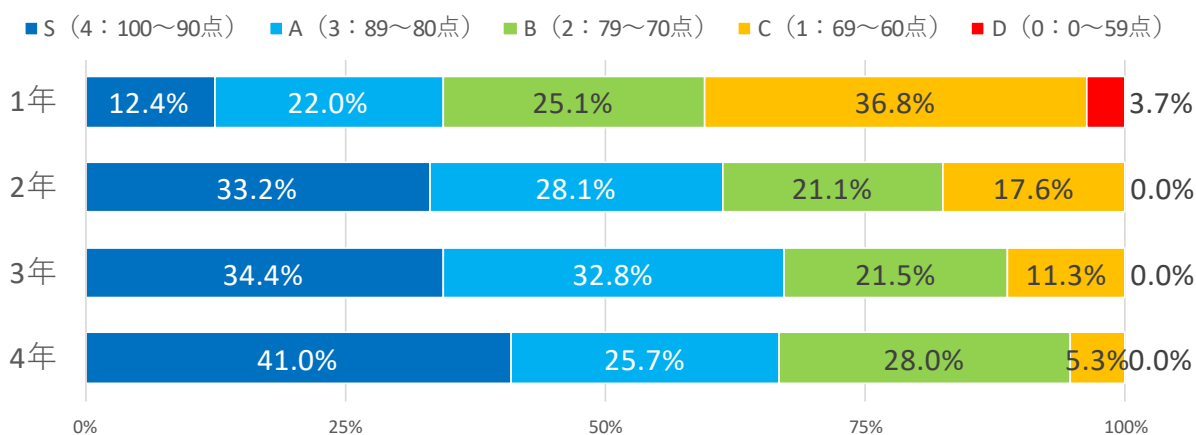


図2-10. リハビリテーション学科理学療法専攻 全学生の学年毎のGP分布

2018 年度におけるリハビリテーション学科理学療法専攻の学年毎の進級率・留年率・休学率・退学率・除籍率を表 2-15 に示す。

表 2-15. 2018 年度・リハビリテーション学科理学療法専攻学生の
学年毎の進級・留年・休学・退学・除籍率

	全学年	1学年	2学年	3学年	4学年
学生数	245	69	56	60	60
進級者数(人)	235	59	56	60	60
進級率(%)	95.9%	85.5%	100%	100%	100%
留年者数(人)	3	3	0	0	0
留年率(%)	1.22%	4.35%	0%	0%	0%
休学者数(人)	1	1	0	0	0
休学率(%)	0.41%	1.45%	0%	0%	0%
退学者数(人)	5	5	0	0	0
退学率(%)	2.04%	7.25%	0%	0%	0%
除籍者数(人)	1	1	0	0	0
除籍率(%)	0.41%	1.45%	0%	0%	0%

2-4-2) 作業療法専攻

2018年度に医療科学部・リハビリテーション学科作業療法専攻に在籍した学生のGPA平均を表2-16、GP分布を図2-11に示す。学年ごとのGPA平均を表2-17、GP分布を図2-12に示す。

表2-16. リハビリテーション学科
作業療法専攻 全学生のGPA平均

対象	GPA平均値
全学生	2.58

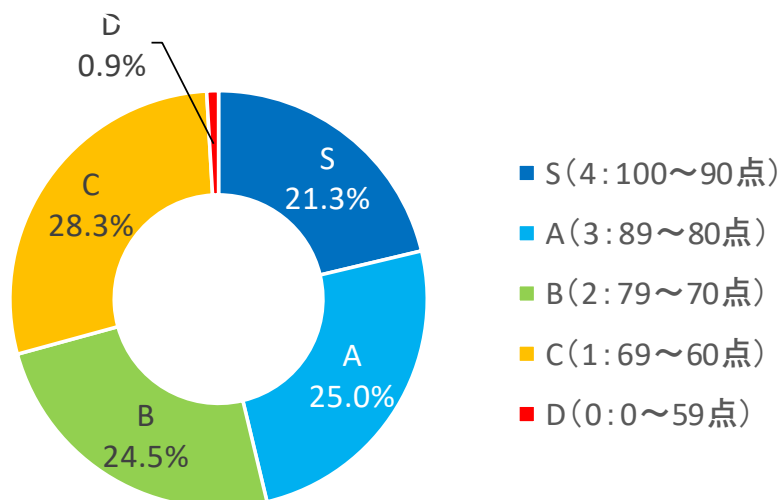


図2-11. リハビリテーション学科作業療法専攻
全学生のGP分布

表2-17. リハビリテーション学科作業療法専攻 全学生の学年毎のGPA平均

対象	GPA平均値
1年	1.96
2年	2.47
3年	3.09
4年	2.81

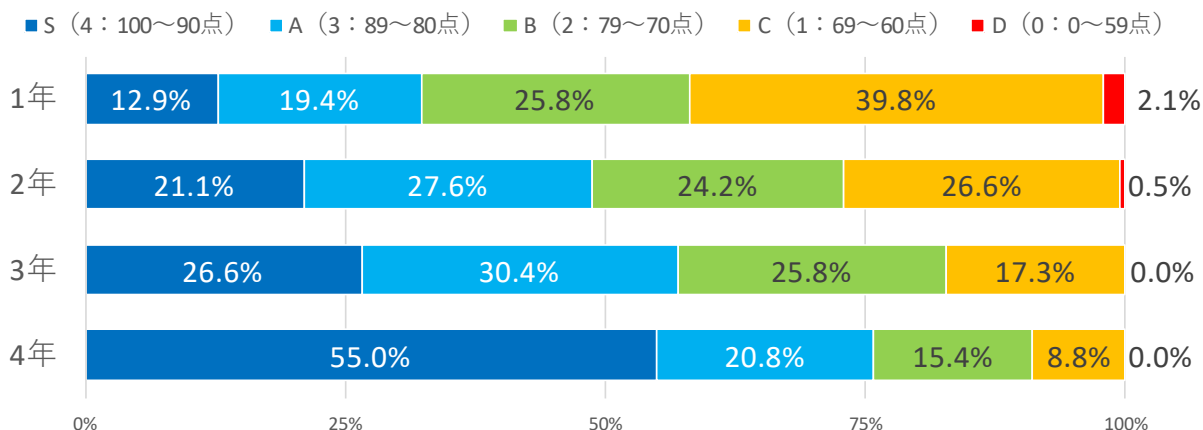


図2-12. リハビリテーション学科作業療法専攻 全学生の学年毎のGP分布

2018 年度におけるリハビリテーション学科作業療法専攻の学年毎の進級率・留年率・休学率・退学率・除籍率を表 2-18 に示す。

表 2-18. 2018 年度・リハビリテーション学科作業療法専攻学生の
学年毎の進級・留年・休学・退学・除籍率

	全学年	1学年	2学年	3学年	4学年
学生数	186	43	51	40	52
進級者数(人)	178	40	48	38	52
進級率(%)	95.7%	93.0%	94.1%	95.0%	100%
留年者数(人)	4	2	2	0	0
留年率(%)	2.15%	4.65%	3.92%	0%	0%
休学者数(人)	2	0	0	2	0
休学率(%)	1.08%	0%	0%	5.00%	0%
退学者数(人)	2	1	1	0	0
退学率(%)	1.08%	2.33%	1.96%	0%	0%
除籍者数(人)	0	0	0	0	0
除籍率(%)	0%	0%	0%	0%	0%

2-5) 臨床工学科

2018年度に医療科学部・臨床工学科に在籍した学生のGPA平均を表2-19、GP分布を図2-13に示す。学年ごとのGPA平均を表2-20、GP分布を図2-14に示す。

表2-19. 臨床工学科
全学生のGPA平均

対象	GPA平均値
全学生	2.70

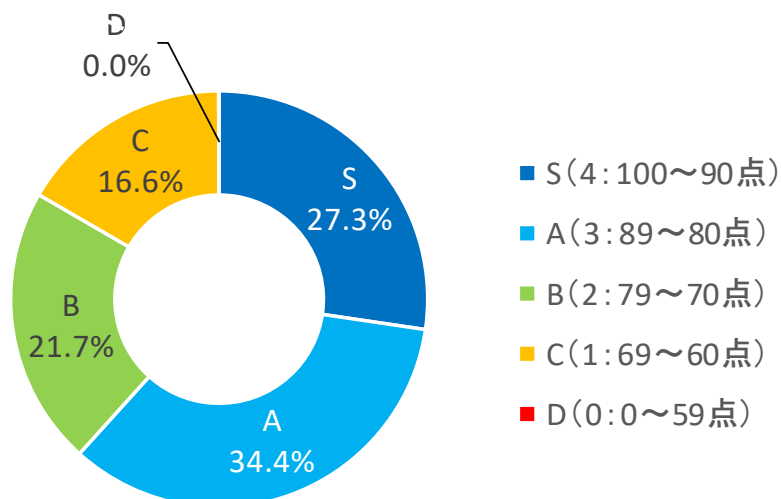


図2-13. 臨床工学科 全学生のGP分布

表2-20. 臨床工学科 全学生の学年毎のGPA平均

対象	GPA平均値
1年	2.72
2年	2.77
3年	2.69
4年	2.62

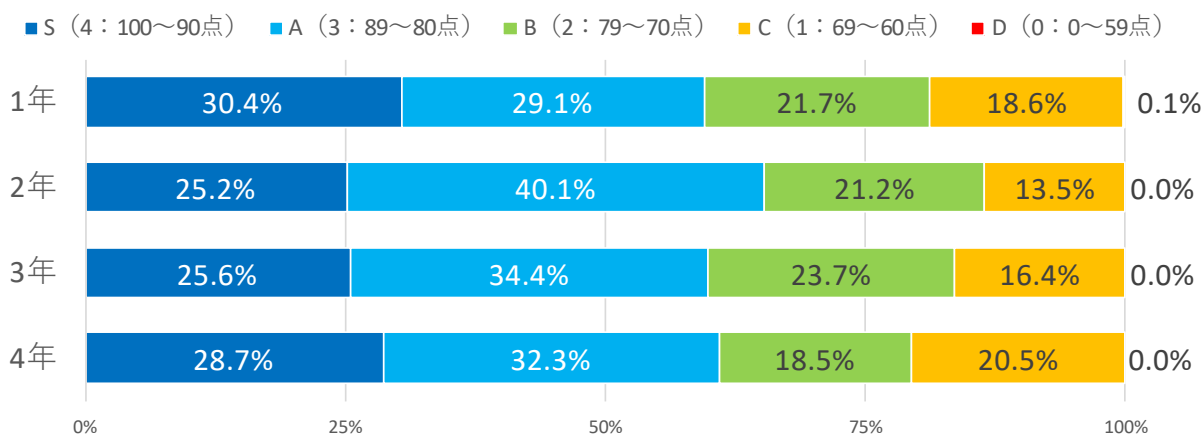


図2-14. 臨床工学科 全学生の学年毎のGP分布

2018 年度における臨床工学科の学年毎の進級率・留年率・休学率・退学率・除籍率を表 2-21 に示す。

表 2-21. 2018 年度・臨床工学科学生の学年毎の進級・留年・休学・退学・除籍率

	全学年	1学年	2学年	3学年	4学年
学生数	210	51	48	53	58
進級者数(人)	208	49	48	53	58
進級率(%)	99.0%	96.1%	100%	100%	100%
留年者数(人)	0	0	0	0	0
留年率(%)	0%	0%	0%	0%	0%
休学者数(人)	0	0	0	0	0
休学率(%)	0%	0%	0%	0%	0%
退学者数(人)	2	2	0	0	0
退学率(%)	0.95%	3.92%	0%	0%	0%
除籍者数(人)	0	0	0	0	0
除籍率(%)	0%	0%	0%	0%	0%

2-6) 医療経営情報学科

2018年度に医療科学部・医療経営情報学科に在籍した学生のGPA平均を表2-22、GP分布を図2-15に示す。学年ごとのGPA平均を表2-23、GP分布を図2-16に示す。

表2-22. 医療経営情報学科
全学生のGPA平均

対象	GPA平均値
全学生	2.67

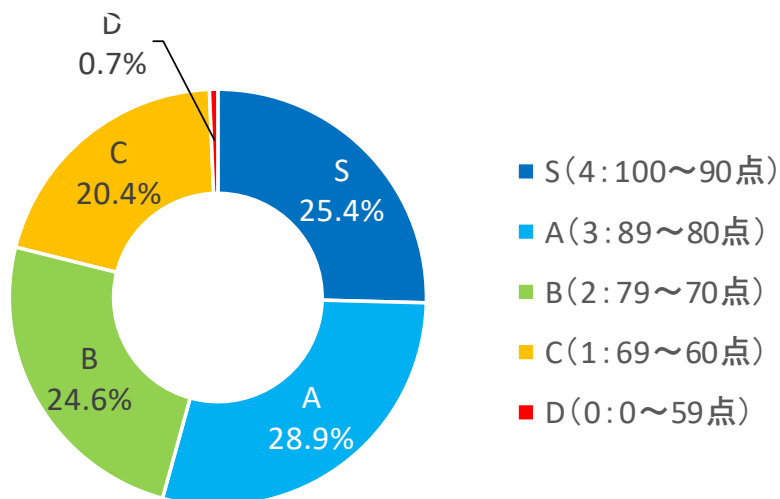


図2-15. 医療経営情報学科 全学生のGP分布

表2-23. 医療経営情報学科 全学生の学年毎のGPA平均

対象	GPA平均値
1年	2.44
2年	2.71
3年	2.57
4年	2.98

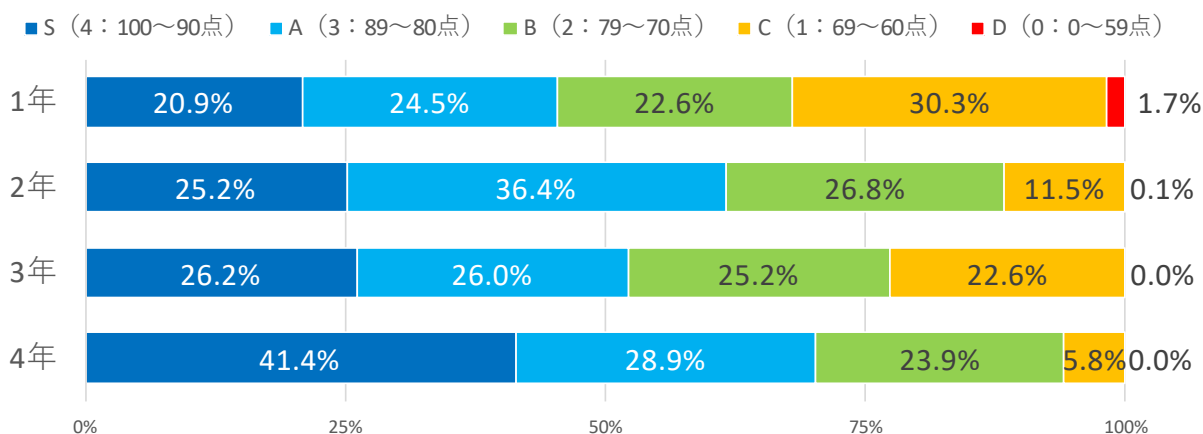


図2-16. 医療経営情報学科 全学生の学年毎のGP分布

2018 年度における医療経営情報学科の学年毎の進級率・留年率・休学率・退学率・除籍率を表 2-24 に示す。

表 2-24. 2018 年度・医療経営情報学科学生の学年毎の進級・留年・休学・退学・除籍率

	全学年	1学年	2学年	3学年	4学年
学生数	161	45	44	34	38
進級者数(人)	155	40	43	34	38
進級率(%)	96.3%	88.9%	97.7%	100%	100%
留年者数(人)	1	0	1	0	0
留年率(%)	0.62%	0%	2.27%	0%	0%
休学者数(人)	0	0	0	0	0
休学率(%)	0%	0%	0%	0%	0%
退学者数(人)	4	4	0	0	0
退学率(%)	2.48%	8.89%	0%	0%	0%
除籍者数(人)	1	1	0	0	0
除籍率(%)	0.62%	2.22%	0%	0%	0%