

2024 年度 保健衛生学部 IR 報告書

— 2023 年度 保健衛生学部全学生を対象とした
GPA, 成績分布状況及び進級率の分析 —



藤田医科大学 | R推進センター
保健衛生学部 | R分室

2024 年 9月 19日

藤田医科大学 I R 推進センター
保健衛生学部 IR 分室

2024 年度 保健衛生学部 I R 報告書

2023 年度 保健衛生学部全学生を対象とした GPA ， 成績分布状況及び進級率の分析

1. GPA ， 成績分布状況及び進級率の分析の概要
2. 2023 年度全学生を対象とした分析結果

2024 年度 保健衛生学部 IR 報告書

「2023 年度保健衛生学部全学生を対象とした GPA、成績分布状況及び進級率の分析」 について

本学の教育目標を達成するため、教育および学生支援に関する諸データの統合分析と情報提供等を行い、本学の教育活動の充実発展に寄与することを目的として、藤田医科大学 I R (Institutional Research) 推進センターが設置されています。今回、下部組織の保健衛生学部 I R 分室では、保健衛生学部のアセスメント・ポリシー（学修成果の評価の方針）に基づき、教育課程レベルの評価指標として定められている GPA、成績分布状況及び進級率を用いて、2023 年度に保健衛生学部 に在籍した全学生を対象とした分析を実施しましたので、その結果について報告いたします。

2024 年 9 月 19 日

2024 年度 藤田医科大学 I R 推進センター 保健衛生学部 I R 分室

中村小百合、岡島規子、富田元、小山総市朗、藤村健太、武田和也

目 次

1. GPA、成績分布状況及び進級率の分析の概要	6
2. 2023 年度全学生を対象とした分析結果	8
2-1) 保健衛生学部全体	8
2-2) 看護学科	10
2-3) リハビリテーション学科理学療法専攻	12
2-4) リハビリテーション学科作業療法専攻	14
3. 経年的分析結果	16
3-1) 保健衛生学部全体	16
3-2) 看護学科	19
3-3) リハビリテーション学科理学療法専攻	22
3-4) リハビリテーション学科作業療法専攻	25

1. GPA、成績分布状況及び進級率の分析の概要

2023 年度に保健衛生学部 に在籍した全学生を対象として、保健衛生学部のアセスメントポリシー（学修成果の評価の方針）に基づき、教育課程レベルの評価指標として定められている GPA（ジー・ピー・エー）、成績分布状況及び進級率を用いた分析を実施する。

GPA は Grade Point Average（グレード・ポイント・アベレージ）の略称であり、成績評点（100 点満点）を GP（グレード・ポイント）で置き換え、単位数を掛けたものの総和を総履修登録単位数で割った値である。数値が高いほど良い成績を得ている学生と評価できる。

保健衛生学部における成績の評語、GP と授業科目の成績評点との関係を表 1－1 に示す。

表 1－1. 成績の評語および GP の定義

評語	GP (評価点)	100 点満点での評点範囲	評価基準
S	4	100 ～ 90 点	到達目標を達成し、極めて優秀な成績をおさめている
A	3	89 ～ 80 点	到達目標を達成し、優秀な成績をおさめている
B	2	79 ～ 70 点	到達目標を達成している
C	1	69 ～ 60 点	到達目標を最低限達成している
D	0	60 点未満	到達目標を達成していない
F	0	無資格科目	科目授業時間数の 3 分の 1 以上を欠席した科目
N	—	認定科目	他大学等で修得した単位を本学において修得したものとみなすと判断された科目

GPA は、

$$\text{GPA} = \frac{(\text{Sの修得単位数} \times 4) + (\text{Aの修得単位数} \times 3) + (\text{Bの修得単位数} \times 2) + (\text{Cの修得単位数} \times 1) + (\text{D, Fの単位数} \times 0)}{\text{総履修登録単位数}^*}$$

* D, F の単位数も含む

上式の通り計算する。なお、GPA には保健衛生学部の学則に定めている自由科目（卒業要件に含まれない科目）、認定科目（他大学で修得した科目で本学においても修得したものと判断された科目）の成績は含めない。

GPA の分析方法として、2023 年度に保健衛生学部 に在籍した全学生について、当該年度に履修した全科目の GP から GPA を算出し、その平均値を求めたものを「GPA 平均値」として示す。同様に、学科ごと、学年ごとの所属学生の GPA 平均値を求める。

成績分布状況の分析方法として、学部、学科、学年ごとに当該年度の全履修科目の成績評価結果を GP で集計し、その割合を求めたものを「GP 分布」として示す。

進級率は、学部、学科、学年ごとに2023年4月1日現在の学生数（1学年は入学式後の学生数）に対する、2024年3月31日現在における進級者数（4学年は卒業生数）より算出する。同様に留年率・休学率・退学率・除籍率を算出する。

2. 2023 年度全学生を対象とした分析結果

2023 年度に保健衛生学部在籍の学生を対象とした分析結果を以下に示す。

2-1) 保健衛生学部全体

2023 年度に保健衛生学部在籍した全学生 1,068 名の GPA 平均値を表 2-1、GP 分布を図 2-1 に示す。学年ごとの GPA 平均値を表 2-2、GP 分布を図 2-2 に示す。

表 2-1. 2023 年度・保健衛生学部全学生の GPA 平均値

対象	GPA平均値	学生数
全学生	2.74	1,068

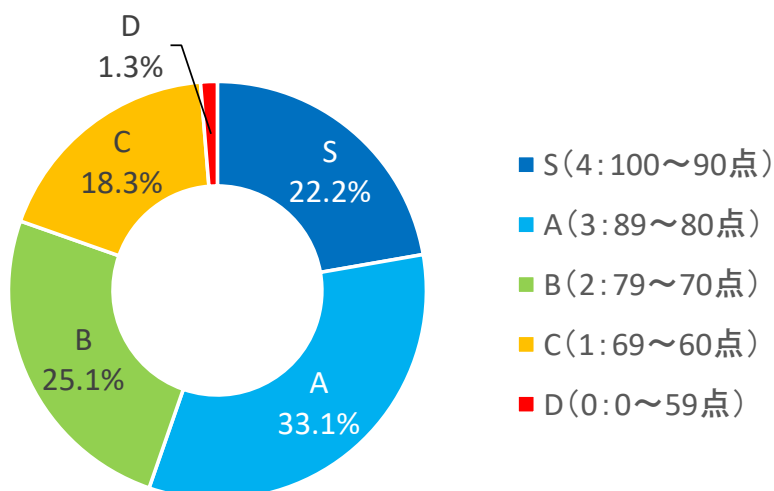


図 2-1. 2023 年度・保健衛生学部全学生の GP 分布

表 2-2. 2023 年度・保健衛生学部全学生の学年毎の GPA 平均値

対象	GPA平均値	学生数
1年	2.29	300
2年	2.59	268
3年	2.96	256
4年	3.22	244

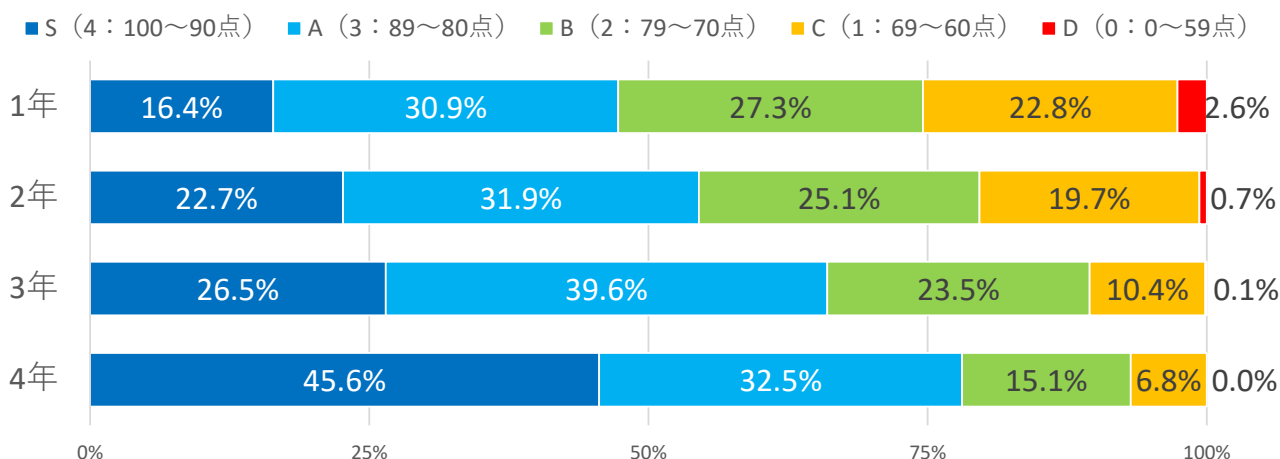


図 2-2. 2023 年度・保健衛生学部全学生の学年毎の GP 分布

2023 年度における保健衛生学部全学生の学年毎の進級率・留年率・休学率・退学率・除籍率を表 2－3 に示す。なお、2023年度に新規入学した者に限った1学年の進級率は90.3%であった。

表 2－3．2023 年度・保健衛生学部全学生の学年毎の進級・留年・休学・退学・除籍率

	全学年	1 学年	2 学年	3 学年	4 学年
学生数	1068	300	268	256	244
進級者数(人)	1020	264	264	249	243
進級率(%)	95.5%	88.0%	98.5%	97.3%	99.6%
留年者数(人)	15	13	2	0	0
留年率(%)	1.4%	4.3%	0.7%	0.0%	0.0%
休学者数(人)	4	1	1	1	1
休学率(%)	0.4%	0.3%	0.4%	0.4%	0.4%
退学者数(人)	28	22	1	5	0
退学率(%)	2.6%	7.3%	0.4%	2.0%	0.0%
除籍者数(人)	1	0	0	1	0
除籍率(%)	0.1%	0.0%	0.0%	0.4%	0.0%

2-2) 看護学科

2023 年度に保健衛生学部・看護学科に在籍した学生 568 名の GPA 平均値を表 2-4、GP 分布を図 2-3 に示す。学年ごとの GPA 平均値を表 2-5、GP 分布を図 2-4 に示す。

表 2-4. 看護学科全学生の
GPA 平均値

対象	GPA平均値	学生数
全学生	2.76	568

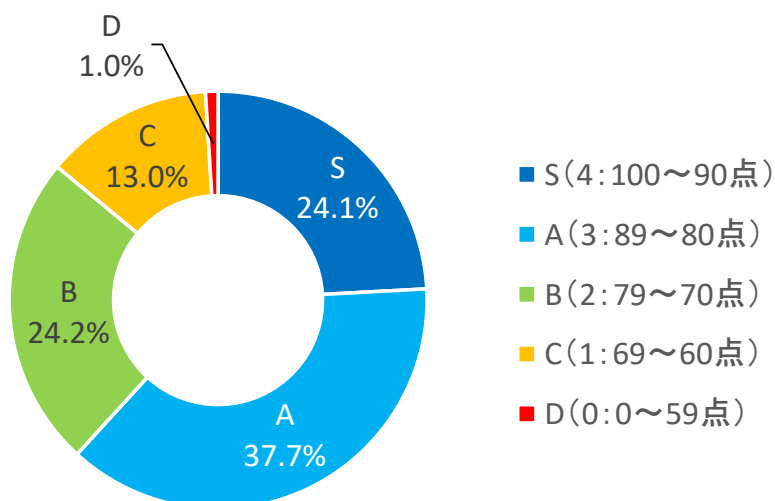


図 2-3. 看護学科 全学生の GP 分布

表 2-5. 看護学科 全学生の学年毎の GPA 平均値

対象	GPA平均値	学生数
1年	2.44	160
2年	2.77	133
3年	2.85	140
4年	3.02	135

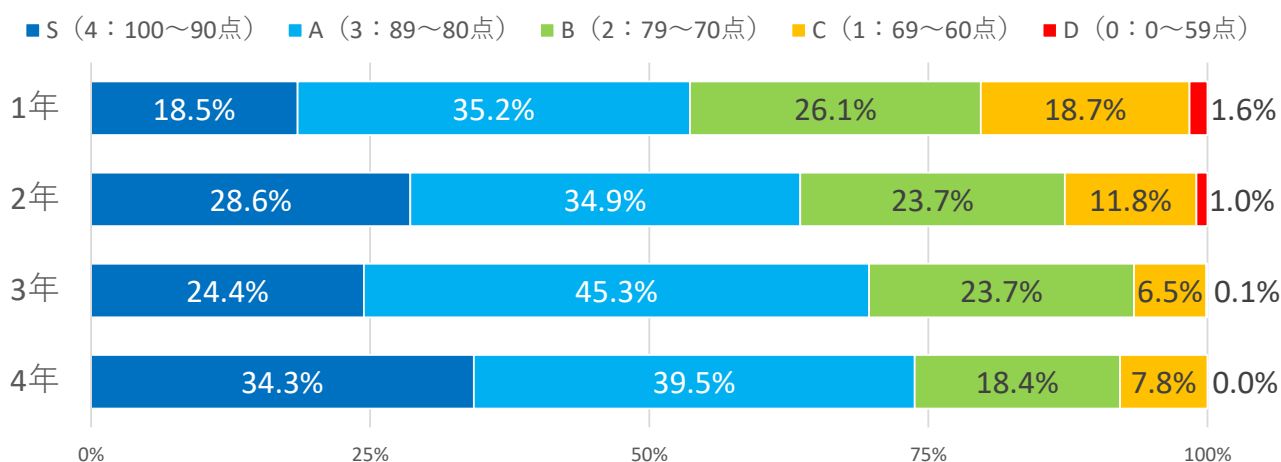


図 2-4. 看護学科 全学生の学年毎の GP 分布

2023 年度に年度における看護学科の学年毎の進級率・留年率・休学率・退学率・除籍率を表 2－6 に示す。なお、2023年度に新規入学した者に限った1学年の進級率は94.3%であった。

表 2－6．2023 年度・看護学科学生の学年毎の進級・留年・休学・退学・除籍率

	全学年	1 学年	2 学年	3 学年	4 学年
学生数	568	160	133	140	135
進級者数(人)	550	148	131	136	135
進級率(%)	96.8%	92.5%	98.5%	97.1%	100%
留年者数(人)	7	5	2	0	0
留年率(%)	1.2%	3.1%	1.5%	0.0%	0.0%
休学者数(人)	0	0	0	0	0
休学率(%)	0.0%	0.0%	0.0%	0.0%	0.0%
退学者数(人)	10	7	0	3	0
退学率(%)	1.8%	4.4%	0.0%	2.1%	0.0%
除籍者数(人)	1	0	0	1	0
除籍率(%)	0.2%	0.0%	0.0%	0.7%	0.0%

2-3) リハビリテーション学科理学療法専攻

2023 年度に保健衛生学部・リハビリテーション学科理学療法専攻に在籍した学生 290 名の GPA 平均値を表 2-7、GP 分布を図 2-5 に示す。学年ごとの GPA 平均値を表 2-8、GP 分布を図 2-6 に示す。

表 2-7. リハビリテーション学科理学療法専攻全学生の GPA 平均値

対象	GPA平均値	学生数
全学生	2.78	290

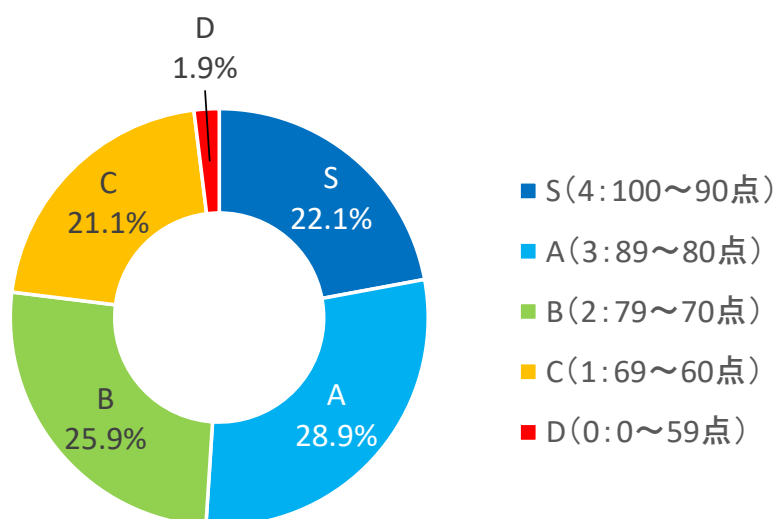


図 2-5. リハビリテーション学科理学療法専攻全学生の GP 分布

表 2-8. リハビリテーション学科理学療法専攻 全学生の学年毎の GPA 平均値

対象	GPA平均値	学生数
1年	2.21	79
2年	2.48	79
3年	3.08	67
4年	3.51	65

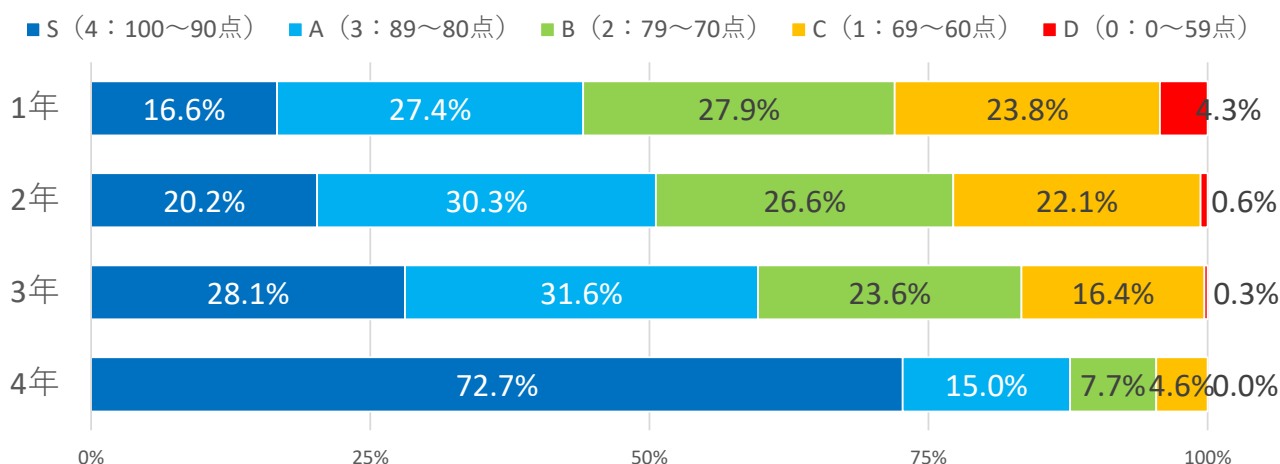


図 2-6. リハビリテーション学科理学療法専攻 全学生の学年毎の GP 分布

2023 年度におけるリハビリテーション学科理学療法専攻の学年毎の進級率・留年率・休学率・退学率・除籍率を表 2－9 に示す。なお、2023 年度に新規入学した者に限った 1 学年の進級率は 87.0% であった。

表 2－9. 2023 年度・リハビリテーション学科理学療法専攻学生の学年毎の
進級・留年・休学・退学・除籍率

	全学年	1 学年	2 学年	3 学年	4 学年
学生数	290	79	79	67	65
進級者数(人)	274	67	77	65	65
進級率(%)	94.5%	84.8%	97.5%	97%	100%
留年者数(人)	4	4	0	0	0
留年率(%)	1.4%	5.1%	0.0%	0.0%	0.0%
休学者数(人)	2	0	1	1	0
休学率(%)	0.7%	0.0%	1.3%	1.5%	0.0%
退学者数(人)	10	8	1	1	0
退学率(%)	3.4%	10.1%	1.3%	1.5%	0.0%
除籍者数(人)	0	0	0	0	0
除籍率(%)	0.0%	0.0%	0.0%	0.0%	0.0%

2-2-3) リハビリテーション学科作業療法専攻

2023 年度に保健衛生学部・リハビリテーション学科作業療法専攻に在籍した学生 210 名の GPA 平均値を表 2-10、GP 分布を図 2-7 に示す。学年ごとの GPA 平均値を表 2-11、GP 分布を図 2-8 に示す。

表 2-10. リハビリテーション学科作業療法専攻全学生の GPA 平均値

対象	GPA平均値	学生数
全学生	2.65	210

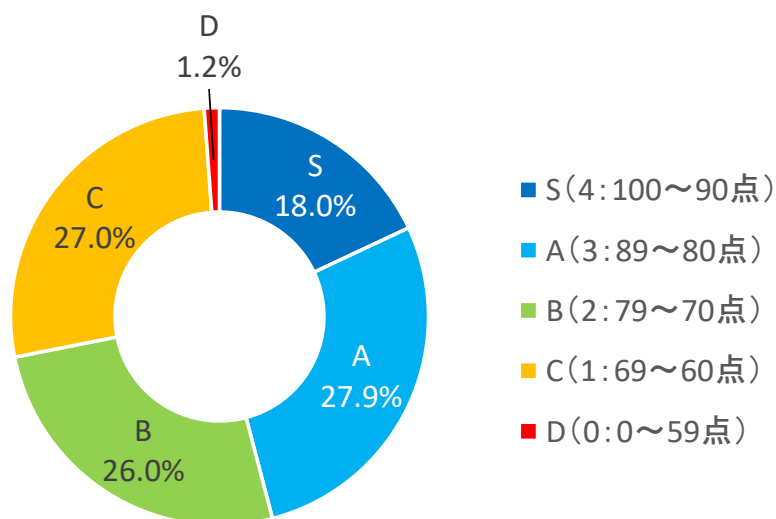


図 2-7. リハビリテーション学科作業療法専攻全学生の GP 分布

表 2-11. リハビリテーション学科作業療法専攻 全学生の学年毎の GPA 平均値

対象	GPA平均値	学生数
1年	2.02	61
2年	2.32	56
3年	3.12	49
4年	3.43	44

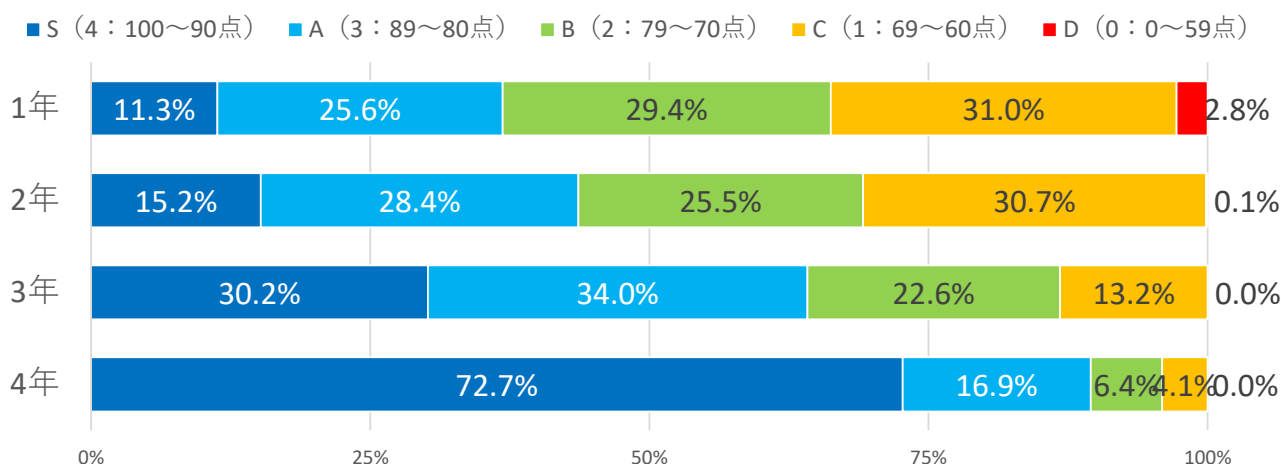


図 2-8. リハビリテーション学科作業療法専攻 全学生の学年毎の GP 分布

2023 年度におけるリハビリテーション学科作業療法専攻の学年毎の進級率・留年率・休学率・退学率・除籍率を表 2-12 に示す。なお、2023年度に新規入学した者に限った1学年の進級率は84.5%であった。

表 2-12. 2023 年度・リハビリテーション学科作業療法専攻学生の学年毎の
進級・留年・休学・退学・除籍率

	全学年	1学年	2学年	3学年	4学年
学生数	210	61	56	49	44
進級者数(人)	196	49	56	48	43
進級率(%)	93.3%	80.3%	100.0%	98%	98%
留年者数(人)	4	4	0	0	0
留年率(%)	1.9%	6.6%	0.0%	0.0%	0.0%
休学者数(人)	2	1	0	0	1
休学率(%)	1.0%	1.6%	0.0%	0.0%	2.3%
退学者数(人)	8	7	0	1	0
退学率(%)	3.8%	11.5%	0.0%	2.0%	0.0%
除籍者数(人)	0	0	0	0	0
除籍率(%)	0.0%	0.0%	0.0%	0.0%	0.0%

3. 経年的分析結果

3-1) 保健衛生学部全体

2016～2023 年度に保健衛生学部 に在籍した学生の GPA 平均値の推移を入学年度別に表 3-1、図 3-1 に示す。2019～2021 年度の入学年度別に、学年ごとの GP 分布の推移を図 3-2～図 3-4 に示す。

表 3-1. 入学年度別の保健衛生学部全体の GPA 平均値の推移

入学年度	1年生	2年生	3年生	4年生
2016年				3.06
2017年			2.91	3.05
2018年		2.67	2.97	2.99
2019年	2.55	2.55	3.14	2.93
2020年	2.54	2.58	2.97	3.22
2021年	2.52	2.62	2.96	
2022年	2.42	2.59		
2023年	2.29			

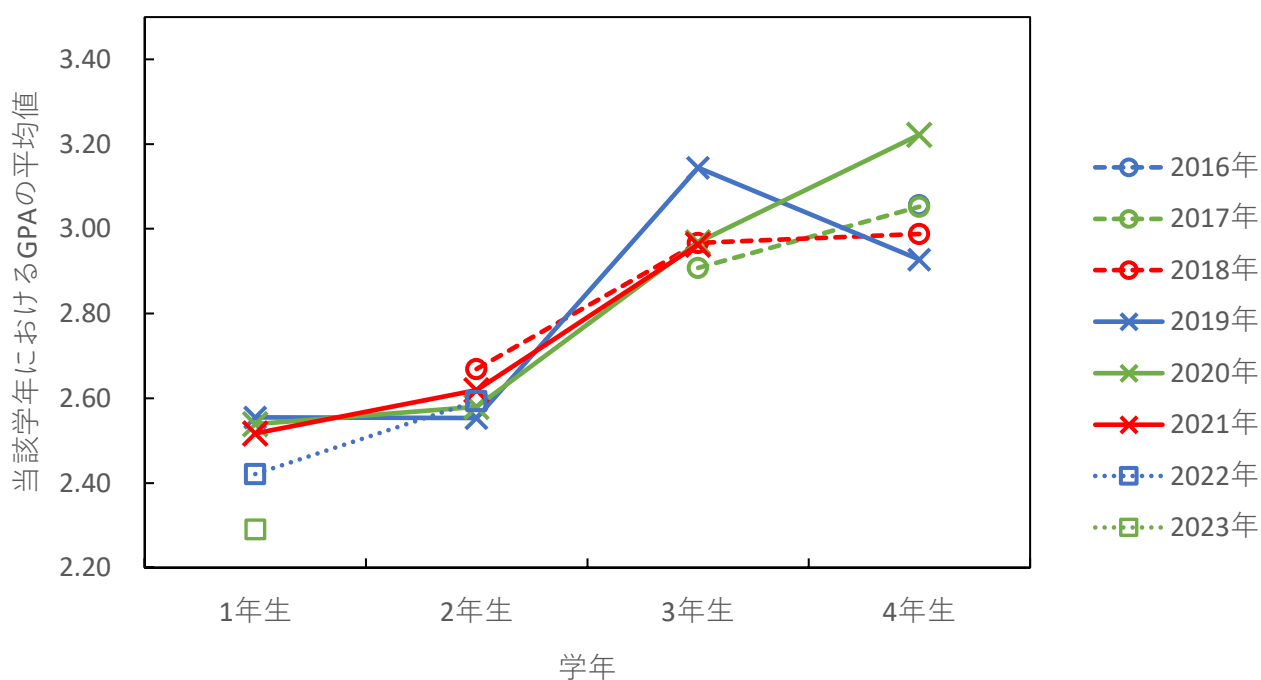


図 3-1. 入学年度別の保健衛生学部全体の GPA 平均値の推移

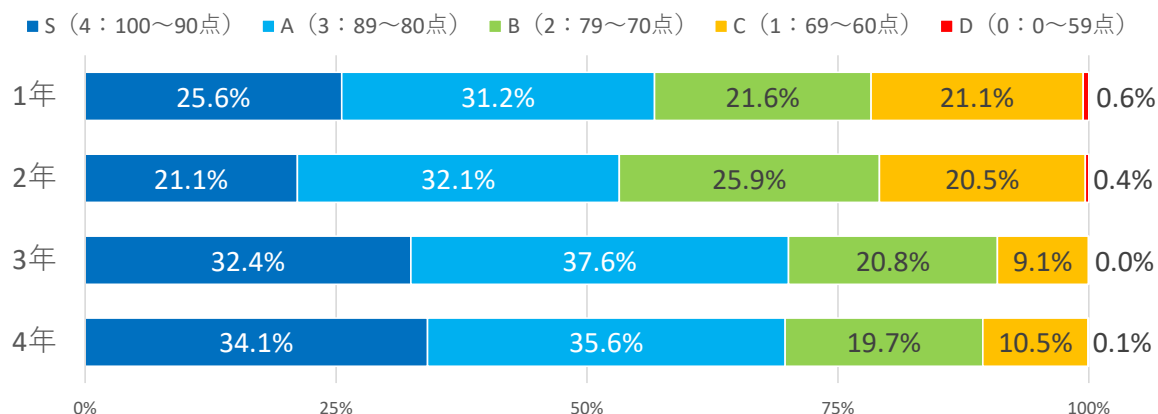


図 3－2．2019 年度入学生：保健衛生学部全体の学年毎の GP 分布の推移

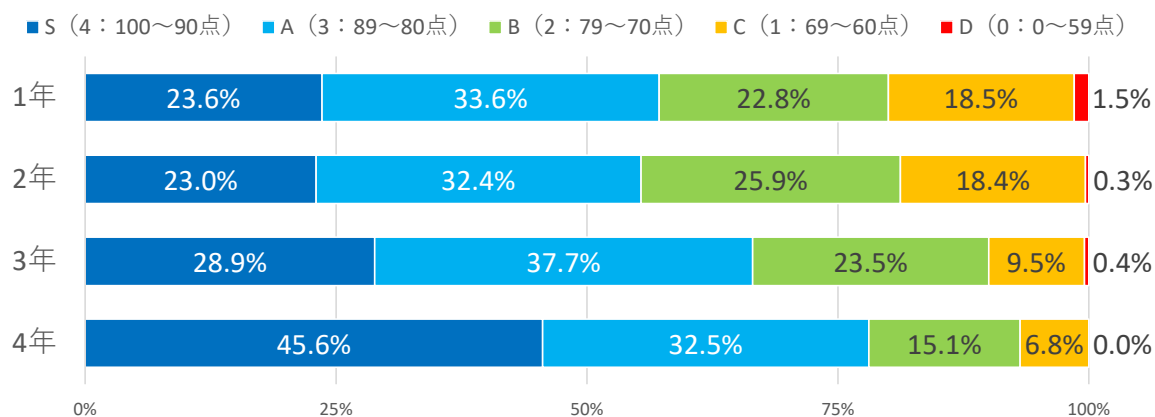


図 3－3．2020 年度入学生：保健衛生学部全体の学年毎の GP 分布の推移

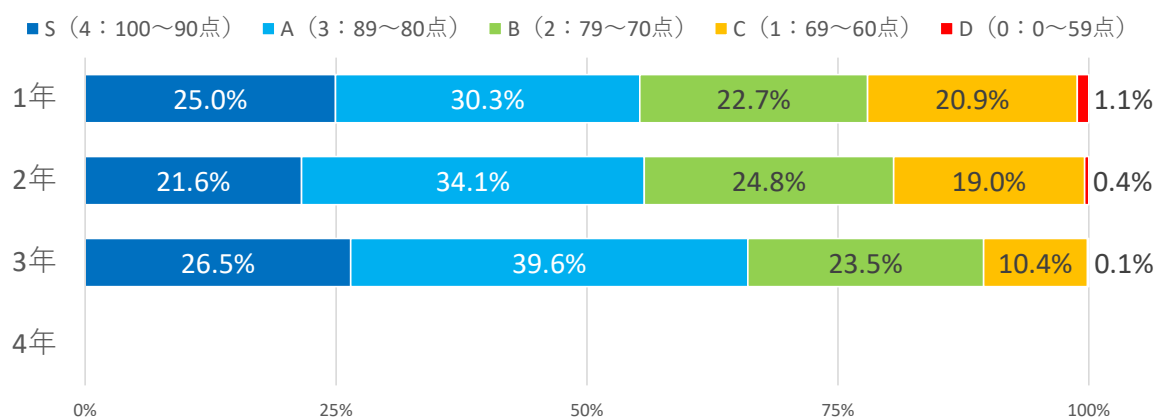


図 3－4．2021 年度入学生：保健衛生学部全体の学年毎の GP 分布の推移

2020～2023 年度における保健衛生学部全学生の進級率・留年率・休学率・退学率・除籍率の推移を図 3－5 に示す。

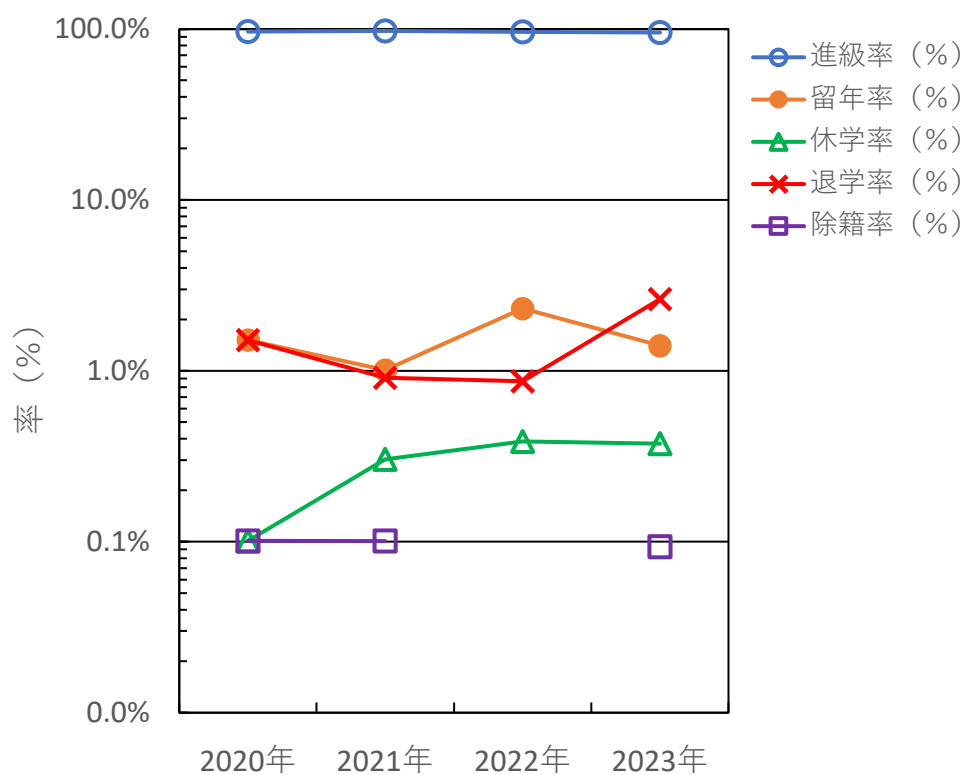


図 3－5. 保健衛生学部全学生の進級・留年・休学・退学・除籍率の推移

3-2) 看護学科

2016～2023 年度に看護学科に在籍した学生の GPA 平均値の推移を入学年度別に表 3-2、図 3-6 に示す。2019～2021 年度の入学年度別に、学年ごとの GP 分布の推移を図 3-7～図 3-9 に示す。

表 3-2. 入学年度別の看護学科の GPA 平均値の推移

入学年度	1年生	2年生	3年生	4年生
2016年				2.62
2017年			2.68	2.55
2018年		2.73	2.79	2.61
2019年	2.94	2.53	2.92	2.97
2020年	2.71	2.50	2.71	3.02
2021年	2.78	2.73	2.85	
2022年	2.64	2.77		
2023年	2.44			

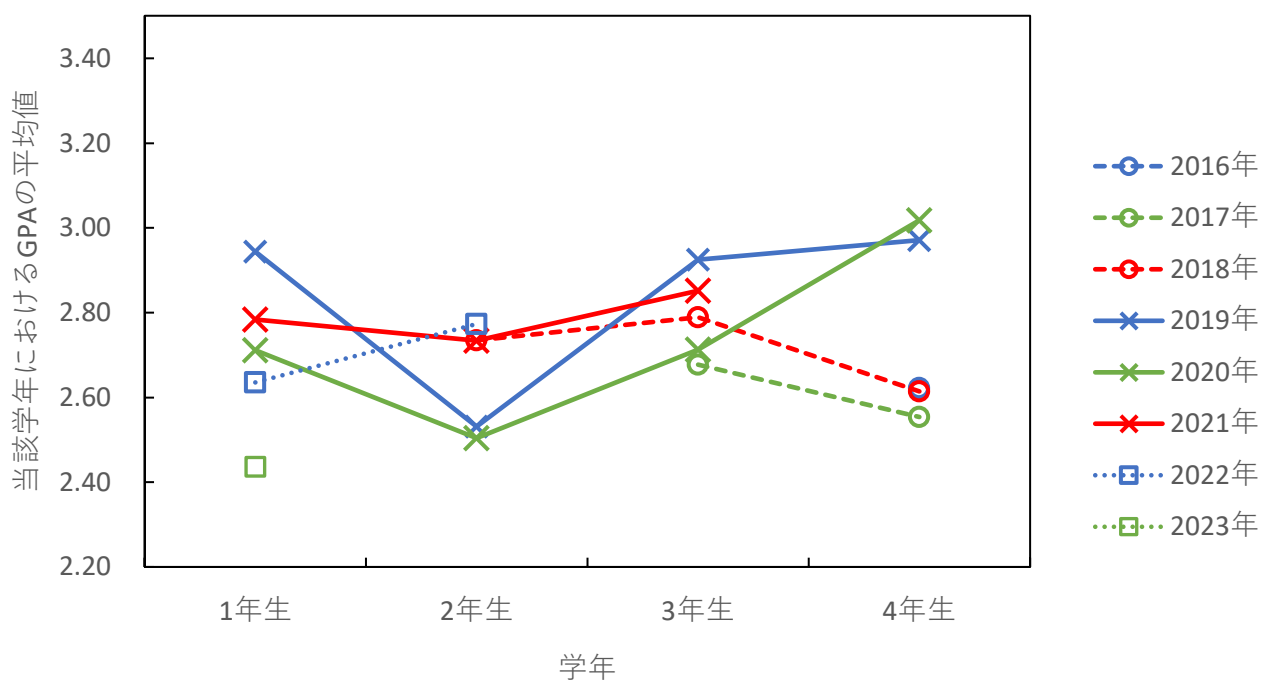


図 3-6. 入学年度別の看護学科の GPA 平均値の推移

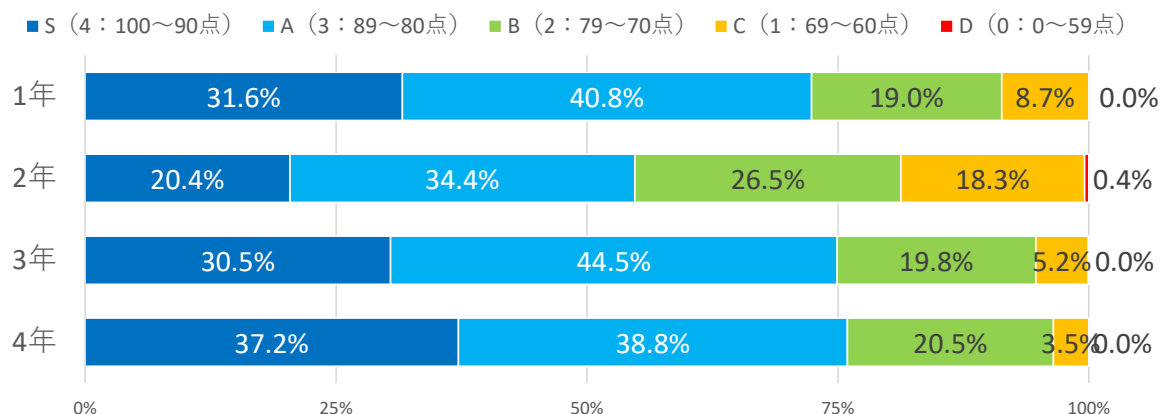


図 3－7．2019 年度入学生：看護学科の学年毎の GP 分布の推移

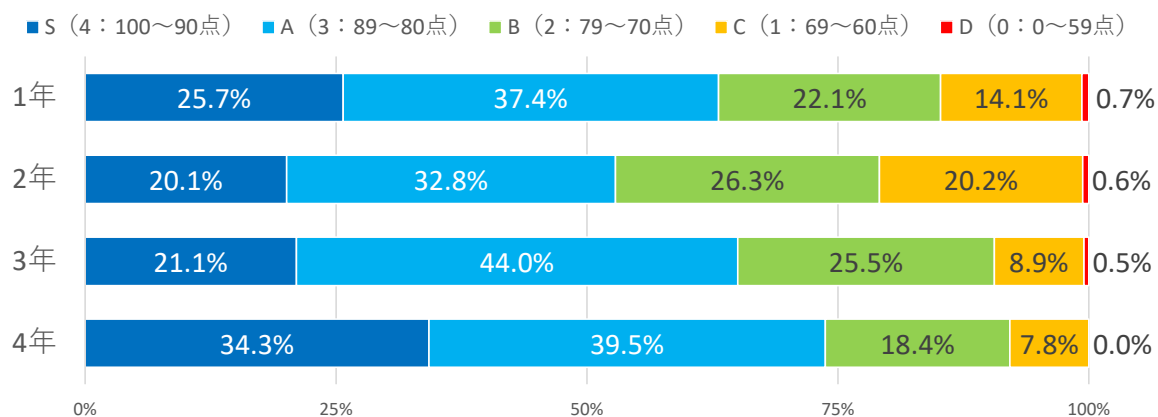


図 3－8．2020 年度入学生：看護学科の学年毎の GP 分布の推移

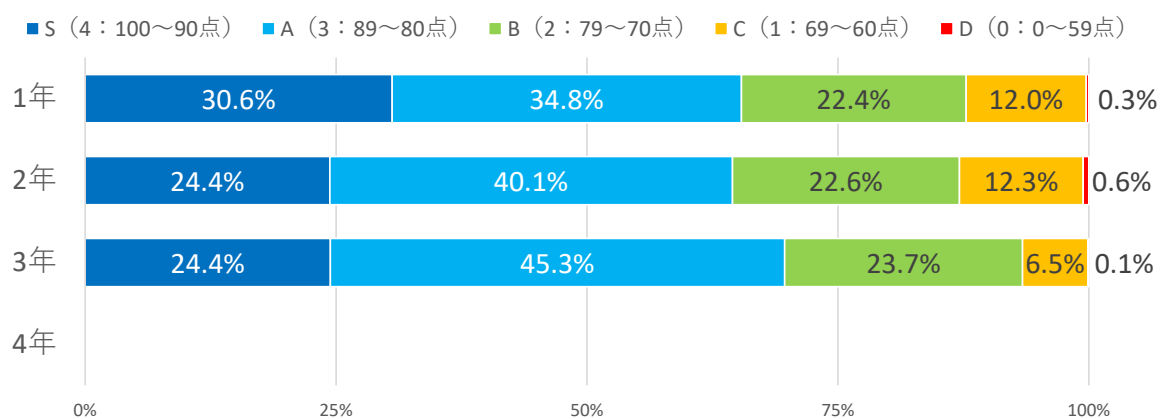


図 3－9．2021 年度入学生：看護学科の学年毎の GP 分布の推移

2020～2023 年度における看護学科全学生の進級率・留年率・休学率・退学率・除籍率の推移を図 3－10 に示す。

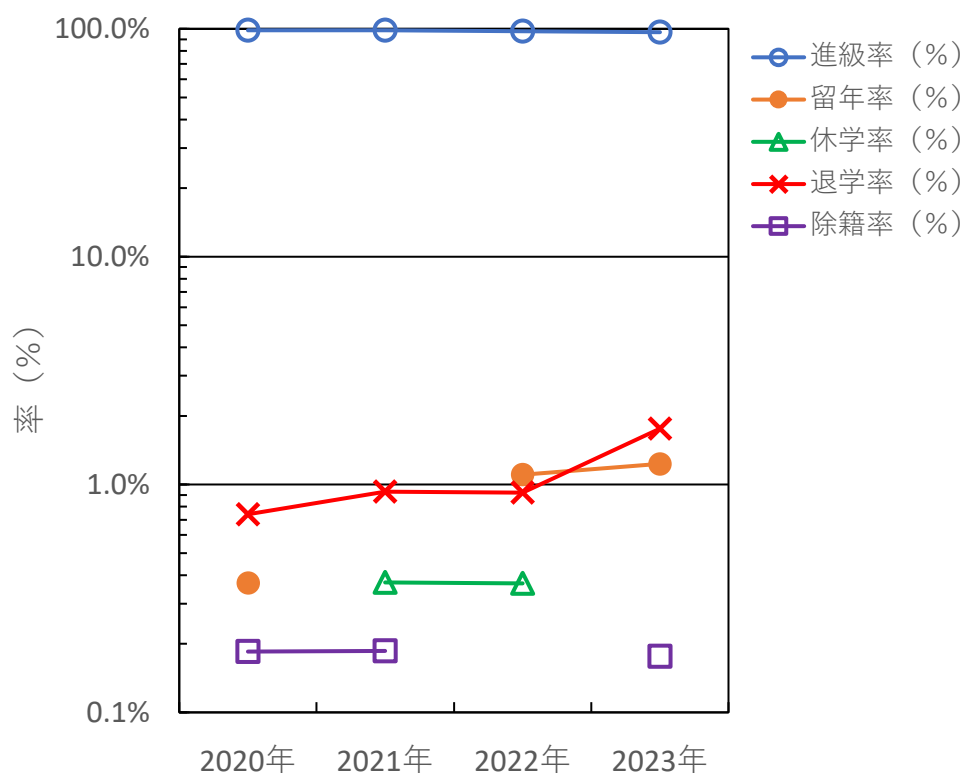


図 3－10. 看護学科全学生の進級・留年・休学・退学・除籍率の推移

3-3) リハビリテーション学科理学療法専攻

2016～2023 年度にリハビリテーション学科理学療法専攻に在籍した学生の GPA 平均値の推移を入学年度別に表 3-3、図 3-11 に示す。2019～2021 年度の入学年度別に、学年ごとの GP 分布の推移を図 3-12～図 3-14 に示す。

表 3-3. 入学年度別のリハビリテーション学科理学療法専攻の GPA 平均値の推移

入学年度	1年生	2年生	3年生	4年生
2016年				3.65
2017年			3.26	3.72
2018年		2.63	3.32	3.36
2019年	2.15	2.61	3.37	2.82
2020年	2.36	2.79	3.25	3.51
2021年	2.35	2.54	3.08	
2022年	2.31	2.48		
2023年	2.21			

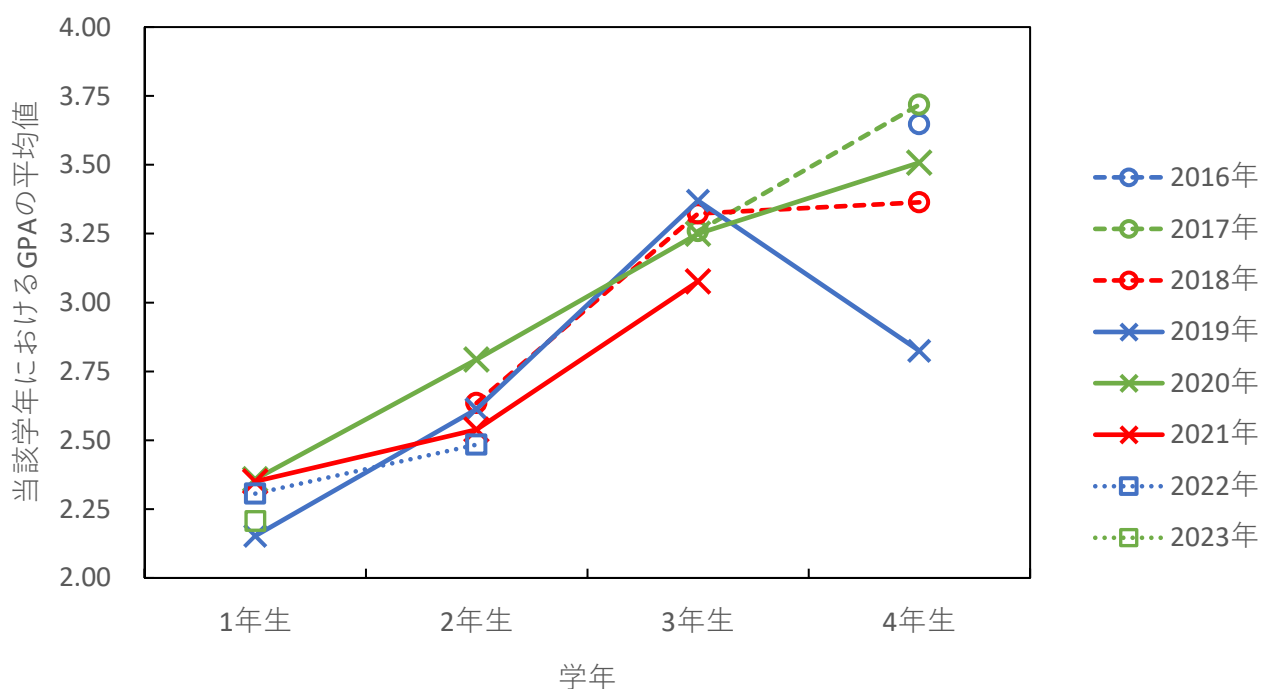


図 3-11. 入学年度別のリハビリテーション学科理学療法専攻の GPA 平均値の推移

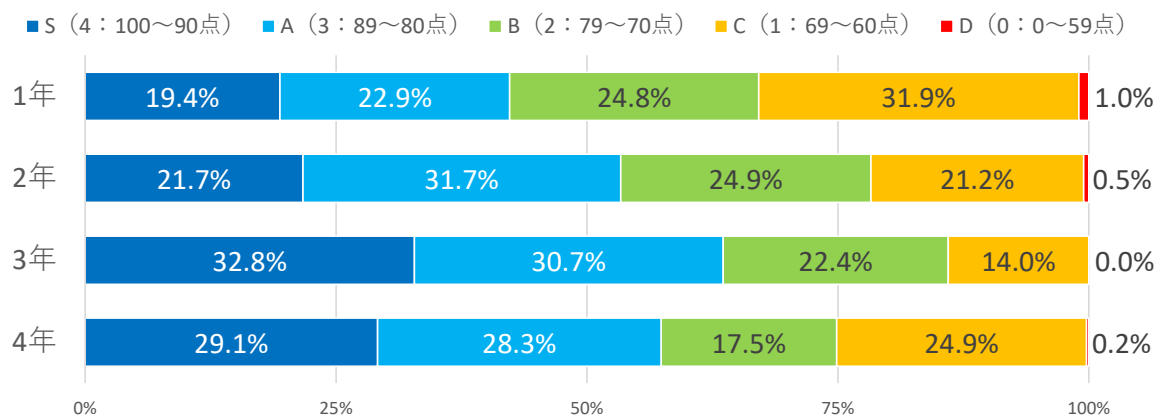


図3-12. 2019年度入学生：リハビリテーション学科理学療法専攻の学年毎のGP分布の推移

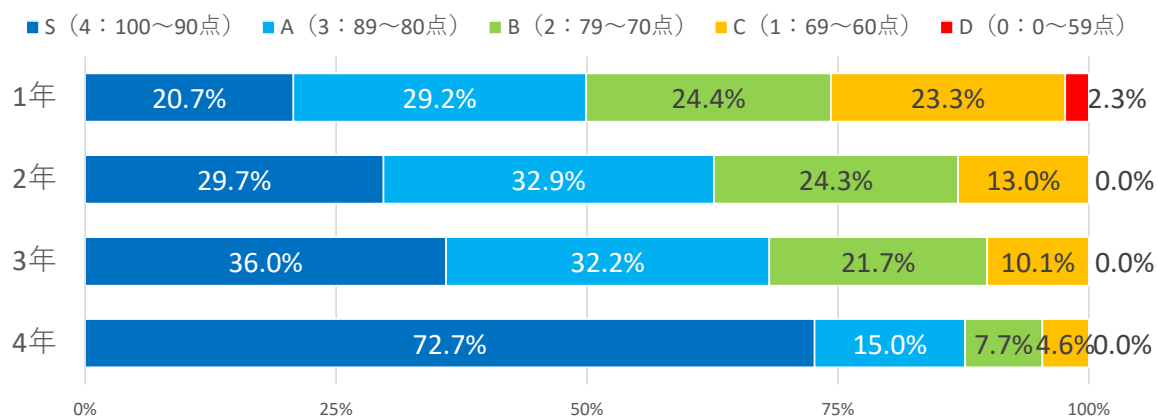


図3-13. 2020年度入学生：リハビリテーション学科理学療法専攻の学年毎のGP分布の推移

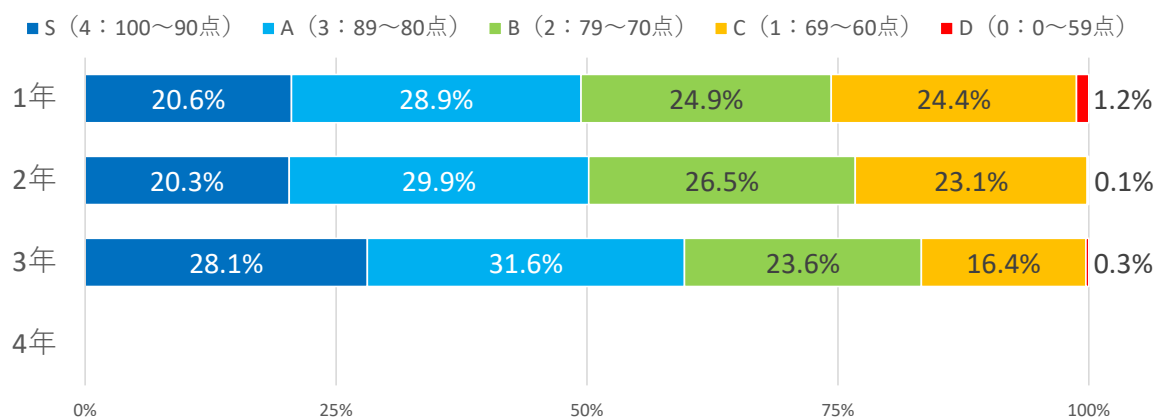


図3-14. 2021年度入学生：リハビリテーション学科理学療法専攻の学年毎のGP分布の推移

2020～2023 年度におけるリハビリテーション学科理学療法専攻全学生の進級率・留年率・休学率・退学率・除籍率の推移を図 3－15 に示す。

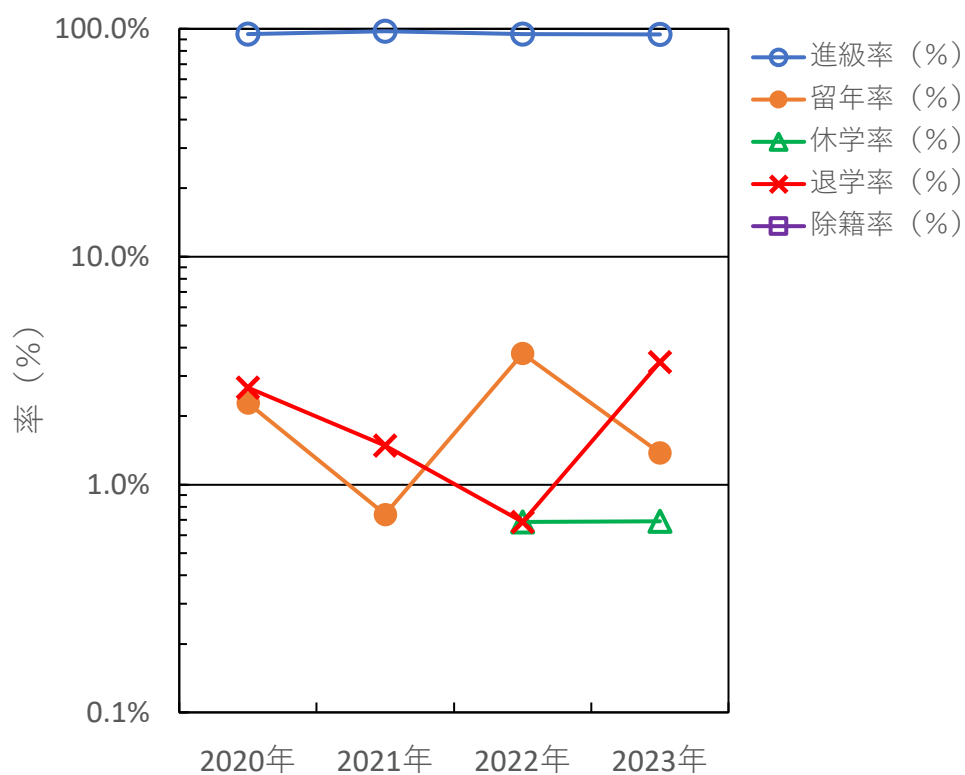


図 3－15. リハビリテーション学科理学療法専攻全学生の
進級・留年・休学・退学・除籍率の推移

3-4) リハビリテーション学科作業療法専攻

2016～2023 年度にリハビリテーション学科作業療法専攻に在籍した学生の GPA 平均値の推移を入学年度別に表 3-3、図 3-16 に示す。2019～2021 年度の入学年度別に、学年ごとの GP 分布の推移を図 3-17～図 3-19 に示す。

表 3-3. 入学年度別のリハビリテーション学科作業療法専攻の GPA 平均値の推移

入学年度	1年生	2年生	3年生	4年生
2016年				3.62
2017年			3.17	3.73
2018年		2.52	3.03	3.65
2019年	2.10	2.51	3.40	2.98
2020年	2.31	2.52	3.37	3.43
2021年	2.07	2.41	3.12	
2022年	2.11	2.32		
2023年	2.02			

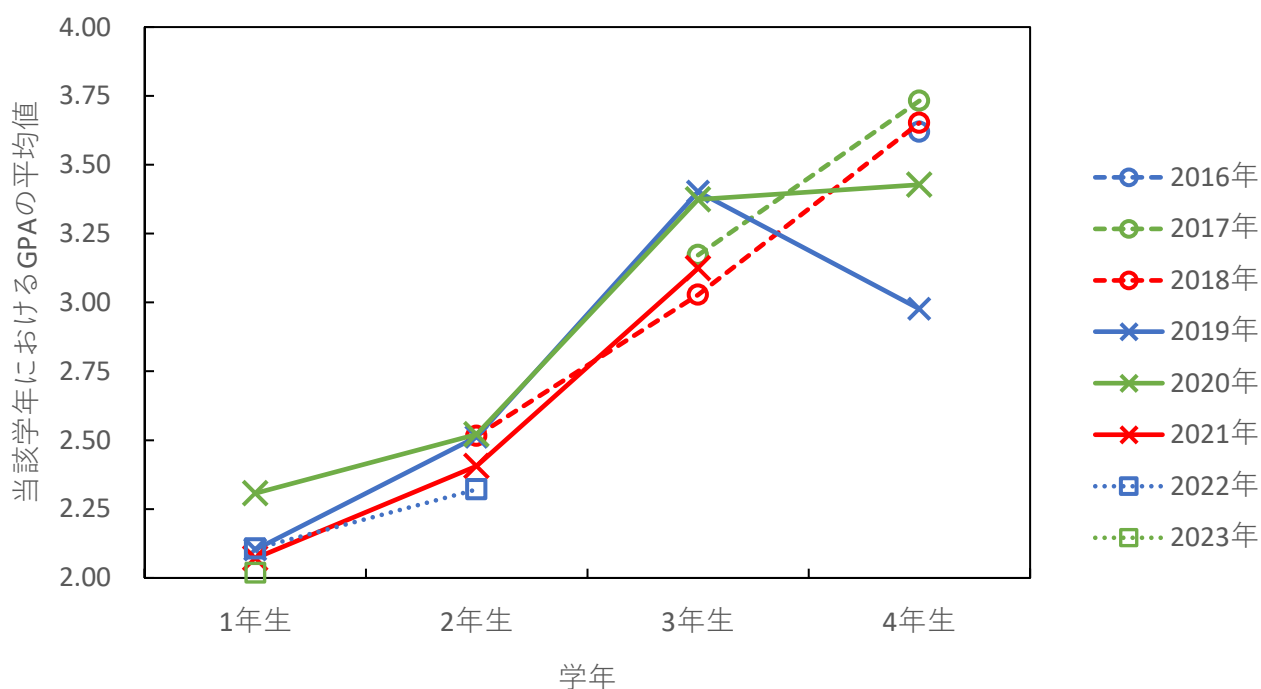


図 3-16. 入学年度別のリハビリテーション学科作業療法専攻の GPA 平均値の推移

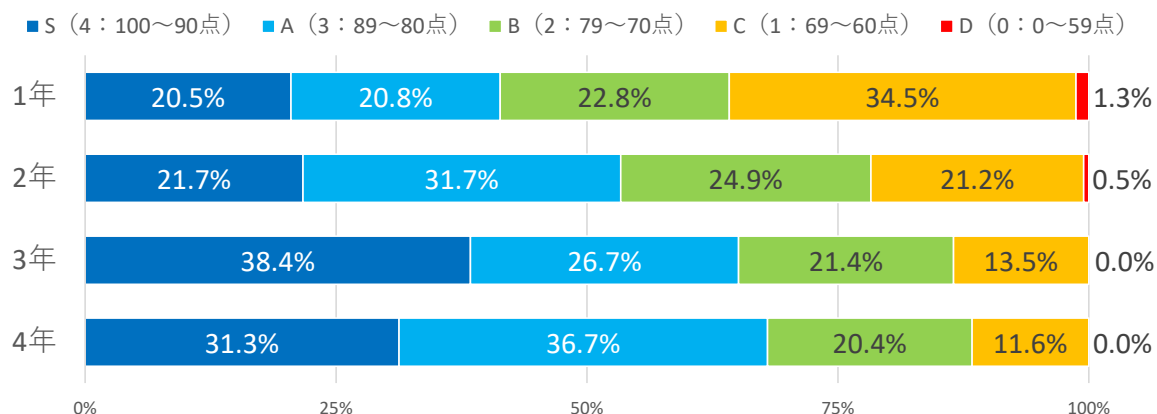


図3-17. 2019 年度入学生：リハビリテーション学科作業療法専攻の学年毎の GP 分布の推移

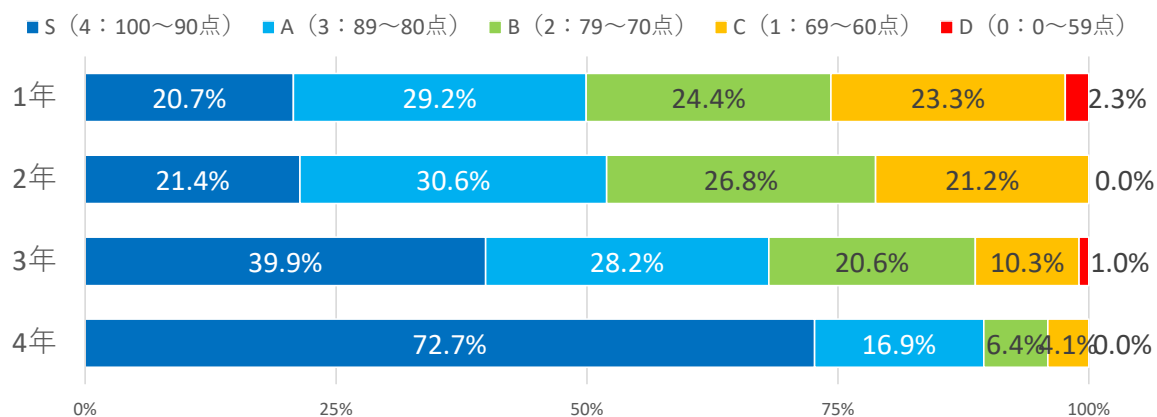


図3-18. 2020 年度入学生：リハビリテーション学科作業療法専攻の学年毎の GP 分布の推移

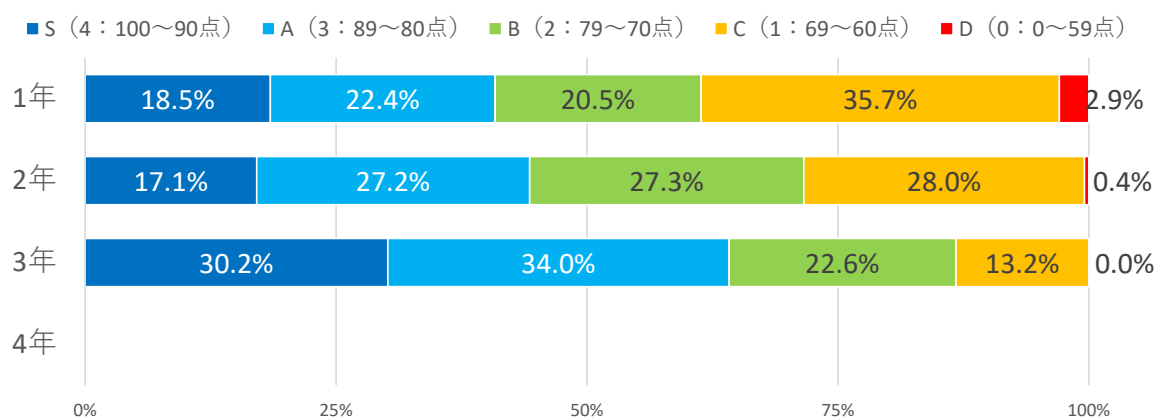


図3-19. 2021 年度入学生：リハビリテーション学科作業療法専攻の学年毎の GP 分布の推移

2020～2023 年度におけるリハビリテーション学科作業療法専攻全学生の進級率・留年率・休学率・退学率・除籍率の推移を図 3－20 に示す。

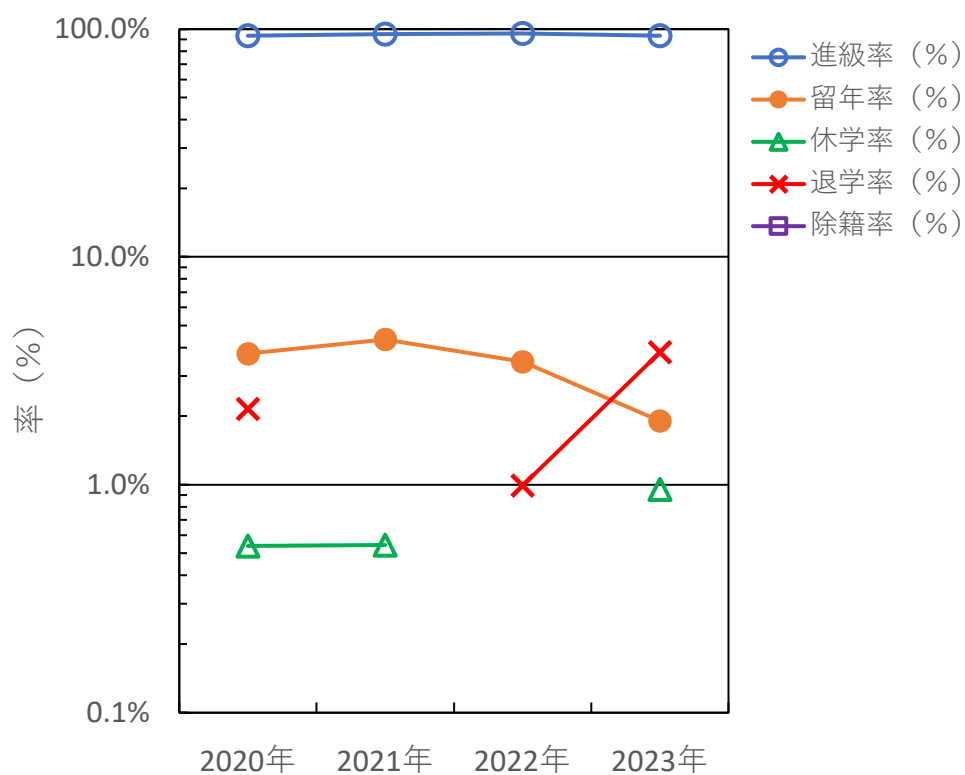


図 3－20. リハビリテーション学科作業療法専攻全学生の
進級・留年・休学・退学・除籍率の推移