

# 個別相談 随時受付

藤田医科大学では、橋渡し研究拠点として、機関内外の研究者のみなさまが橋渡し研究、臨床研究を立案・実施する際に生じる様々な問題や課題等に対し、専門のプロジェクトマネージャーやアドバイザーが幅広く相談に応じます。相談を希望される方は、『相談窓口 申込フォーム』に必要事項を記載し、お申込みください。

## 対象

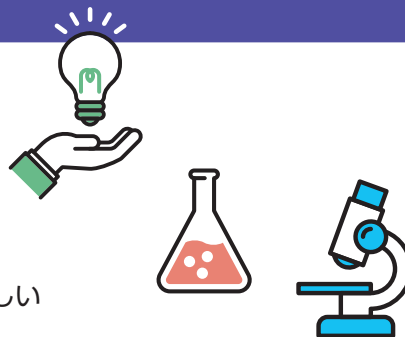
- 研究シーズの社会実装(実用化)を目指す研究者
  - 橋渡し研究プログラムに応募を検討している研究者
- ※シーズF、B、Cへの応募は事前相談を必須としております。可能な限り8月までに実施願います。

## 対象カテゴリ

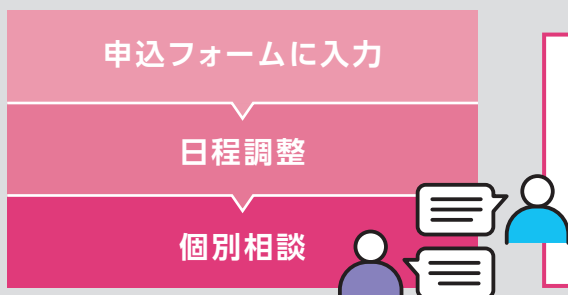
医薬品、医療機器、再生医療等製品、体外診断用医薬品、その他

## 相談内容の例

- 橋渡し研究プログラムに応募したい
- 研究シーズの研究開発戦略を一緒に考えてほしい
- 特許はどんな戦略でいつ出願するのがいいかわからない
- 実用化に向けて企業に相談したい
- 公的研究費を獲得したいので申請書の書き方を相談したい
- 医療応用に向けた非臨床開発、臨床開発のステップを教えてください
- その他



## 個別相談までの流れ



## 橋渡し研究プログラムとは

<https://www.fujita-hu.ac.jp/~ftrh/>



## 申込フォームはこちらから

## 相談窓口ホームページ▶

<https://www.fujita-hu.ac.jp/~ftrh/contact/index.html>



- 随時受け付けます
- 対面 (藤田医科大学 豊明・羽田) あるいはオンライン